



cutting through complexity™

Húnaþing vestra

Stjórnskipurit sveitarfélagsins

Janúar 2013



	Bls.		Bls.
Inngangur	3	Eftirlit með fjárreiðum	16
Samantekt og tillögur	4	■ Inngangur	17
Skipurit	7	■ Dæmi um hlutverk kjörinna fulltrúa	18
■ Um núverandi skipurit	8	■ Dæmi um hlutverk embættismanna	19
■ Framkvæmdastjórn	10	■ Dæmi um fjárhagsáætlunarferli	20
■ Þjónustueiningar – helstu verkefni	11	■ Dæmi um eftirlitsferil	21
■ Nýtt skipulag stjórnáslu og lykilstjórnenda	12	■ Mánaðarlegt eftirlit sviðsstjóra	23
■ Fjármála- og stjórnáslusvið	13	■ Ársfjórðungsyfirlit	24
■ Fjölskyldusvið	14	■ Ársreikningur	25
■ Framkvæmda- og umhverfissvið	15	Viðauki	26

- KPMG var falið að aðstoða við skilgreiningu á nýju stjórnskipulagi fyrir sameinað sveitarfélag Húnaþings vestra og Bæjarhrepps. Verkefnið er unnið í samstarfi við starfshóp sem sveitarstjórn Húnaþings vestra skipaði á fundi sínum þann 12. janúar 2012 til að fara yfir samþykktir og stjórnýsly í kjölfar sameiningar. Oddviti sveitarstjórnar og sveitarstjóri Húnaþings vestra voru helstu tengiliðir sveitarfélagsins við gerð skýrslunnar.
- Vinnan er unnin í samræmi við ráðningarbréf dagsett 19. mars 2012 og fór fram á tímabilinu frá apríl 2012 til janúar 2013.
- KPMG ber ekki ábyrgð á að uppfæra efni og niðurstöður verkefnisins í tengslum við atburði eða upplýsingar sem kunna að koma síðar fram.
- Vinnan er byggð á upplýsingum frá sveitarfélaginu, vinnufundum með lykilstjórnendum og starfshóp um samþykktir og stjórnýsly, auk annarra opinberra upplýsinga.
- Ekki hefur verið framkvæmd sérstök könnun á áreiðanleika þeirra gagna sem stuðst er við en miðað er við að um heimildir traustra aðila sé að ræða. KPMG getur ekki ábyrgst nákvæmni né áreiðanleika þeirra upplýsinga sem hér koma fram né að þær séu tæmandi.
- Ekkert í þessu verkefni ber að túlka sem lögfræðilegt álit eða mat á lögfræðilegum atriðum.
- KPMG ber enga ábyrgð á ákvörðunum sem teknar eru á grundvelli niðurstöðu verkefnisins. Öll ábyrgð vegna ákvarðana sem teknar verða á grundvelli verkefnisins eða niðurstaðna sem í skýrslunni eru, er hjá sveitarfélaginu sem verkkaupa eða öðrum aðilum er að málinu kunna að koma.

Í tengslum við þessa skýrslu má hafa samband við:

Oddur Gunnar Jónsson

Senior Manager, Reykjavík

KPMG ehf.

ojonsson@kpmg.is

H. Ágúst Jóhannesson

Partner, Reykjavík

KPMG ehf.

ajohannesson@kpmg.is

Sími: 545 6000

Fax: 545 6001

Inngangur

- Meginhlutverk Húnaþings vestra er að veita íbúum sínum skilvirka og góða þjónustu með sem hagkvæmustum hætti. Til að slíkt sé gerlegt þarf stjórnýsla og stjórnskipulag að vera skilvirkt og taka mið af þörfum og heildarhagsmunum íbúa.
- Í framhaldi af sameiningu við Bæjarhrepp stofnaði sveitarstjórn Húnaþings vestra starfshóp um samþykktir og stjórnýslu sveitarfélagsins. Í hópnum eiga sæti Leó Örn Þorleifsson sem er formaður, Skúli Þórðarson, Elín Jóna Rósinberg, Ragnar S. Helgason og Stefán Böðvarsson. Sigurður Kjartansson fyrrverandi oddviti Bæjarhrepps er áheyrnarfulltrúi á fundum hópsins.
 - Verkefni hópsins eru m.a. endurskoðun á samþykkt um stjórn og fundarsköp sveitarfélagsins, aðrar samþykktir, gjaldskrár, stjórnkerfi sveitarfélagsins, þ.m.t. nefndir og ráð, endurskoðun og breytingar á heimasíðu Húnaþings vestra.
- Starfshópurinn fékk KPMG til liðs við sig til að setja upp og skilgreina nýtt stjórnskipulag fyrir sveitarfélagið. Einnig aðstoðaði fyrirtækið við gerð draga að innkaupareglum, starfsmannastefnu og erindisbréfum ráða.
- Verkefni KPMG felst einkum í að skilgreina virkni stjórnskipulagsins og setja upp myndræna framsetning þess. Í því skyni var sérstaklega skoðuð framsetning á “framkvæmdastjórn” þriggja lykilstjórnenda auk sveitarstjóra.
- Meginmarkmið breytinganna er að gera þjónustu sveitarfélagsins við íbúa einfaldari og skilvirkari. Í því skyni skal nýta þekkingu og reynslu starfsmanna sveitarfélagsins sem allra best og skapa sem mest fjárhagslegt hagræði með breytingunum.

Um sveitarfélagið:

- Húnaþing vestra er sveitarfélag við Húnaflóa. Það var stofnað 7. júní 1998 við sameiningu 7 sveitarfélaga í Vestur-Húnavatnssýslu. Í ársbyrjun 2012 var svo Bæjarhreppur sem er syðsta sveitarfélagið á Ströndum sameinað við Húnaþing vestra.
- Hvammstangi er stærsti þéttbýlisstaðurinn í sveitarfélaginu, en þar er ráðhús sveitarfélagsins, leikskóli og grunnskóli fyrir yngri deildir, auk íþróttamannvirkja.
- Á Laugarbakka er grunnskóli fyrir eldri deildir og íþróttahús.
- Á Borðeyri er grunn- og leikskóli ásamt félagsheimili.
- Íbúar Húnaþings vestra og Bæjarhrepps voru samkvæmt Þjóðskrá Íslands við sameiningu sveitarfélaganna 1. janúar 1012 samtals 1.187.



Húnaþing vestra



Samantekt og tillögur

Samantekt og tillögur

Atriði	Ábendingar	Ýtarlegri umfjöllun
Stjórnsýsla og skipurit	<ul style="list-style-type: none"> ■ Helstu niðurstöður af greiningarvinnu KPMG er að bæta megi formfestu í stjórnskipuriti sveitarfélagsins. Skipulag og skilgreiningar á hlutverkum lykilstjórnenda þarf að skýra betur svo ljóst sé hver ber ábyrgð á einstökum rekstrareiningum. ■ Verkferlar og ábyrgðarskipting varðandi rekstur nokkurra rekstrareininga er óskýr. ■ Jákvætt er að boðleiðir hjá sveitarfélaginu eru stuttar og samstarfsvilji lykilstjórnenda mikill. ■ Skýrari stefnumörkun frá sveitarstjórn um hlutverk og markmið með starfi lykilstjórnenda sveitarfélagsins er mikilvæg. 	
Nefndaskipan	<p>Menningar- og tómstundaráð:</p> <ul style="list-style-type: none"> ■ Lagt er til að leggja niður menningar- og tómstundaráð. ■ Menningarmál verði hjá byggðarráði. ■ Íþrótt- og tómstundamál verði hjá fræðsluráði. <p>Erindisbéf:</p> <ul style="list-style-type: none"> ■ Fara þarf yfir erindisbréf m.t.t. breytinga á grundvelli þessarar skýrslu svo sem starfsheiti ofl. 	Lýsing á núverandi nefndakerfi á bls. 8
Framkvæmdastjórn	<p>Lagt er til að mynduð verði fjögurra manna framkvæmdastjórn:</p> <ul style="list-style-type: none"> ■ Sveitarstjóri verði æðsti yfirmaður. ■ Sviðsstjóri fjármála- og stjórnsýslusviðs, sviðsstjóri fjölskyldusviðs og sviðsstjóri framkvæmda- og umhverfissviðs sitji einnig í framkvæmdastjórn. 	Lýsing á framkvæmdastjórn á bls. 10

Samantekt og tillögur

Atriði	Ábendingar	Ýtarlegri umfjöllun
Svið	<p>Þjónustusvið verði tvö:</p> <ul style="list-style-type: none"> ■ Fjölskyldusvið er sinni málefnum fjölskyldunnar. ■ Framkvæmda- og umhverfissvið fer með umhverfis- og byggingamál. <p>Eitt stoðsvið:</p> <ul style="list-style-type: none"> ■ Fjármála- og stjórnsýslusvið er fari með þjónustu við íbúa, nefndir, önnur svið, starfsfólk og aðra opinbera aðila. 	Umfjöllun um einstök svið á bls. 13 til 15
Málaflokkar	<ul style="list-style-type: none"> ■ Æskulýðs- og íþróttamál falli undir verksvið fjölskyldusviðs. ■ Menningarmál falli beint undir sveitarstjóra og byggðarráð. ■ Atvinnumál heyri beint undir sveitarstjóra og byggðarráð. 	
Sviðsstjórar	<ul style="list-style-type: none"> ■ Sviðsstjóri framkvæmda- og umhverfissviðs þarf að uppfylla skilyrði til að geta sinnt störfum skipulags- og byggingarfulltrúa. 	Umfjöllun um framkvæmda- og umhverfissvið á bls. 15
Lykilstjórnendur/starfsfólk	<ul style="list-style-type: none"> ■ Samþætt verði hlutverk þjónustumiðstöðvar (áhaldahúss) og eignasjóðs og einn rekstrarstjóri verði yfir báðum verkefnum. ■ Starf íþrótt- og tómstundafultrúi verði undir fjölskyldusviði. ■ Hafnarvarsla verði færð undir verksvið þjónustumiðstöðvar. 	

Skipurit

Skipurit

Um núverandi skipurit

Lýsing:

- Núverandi skipurit fyrir Húnaþing vestra ber eðlilega keim af sveitarfélagi sem hefur sameinast úr mörgum smærri sveitarfélögum. Ekki er til staðar heildstæð lýsing á gildandi skipuriti. Til staðar eru embættisbréf ráða og nefnda og teikning af skipulagi þeirra.
- Hjá sveitarfélögum almennt er hægt að skipta stjórnskipuriti í tvennt, þ.e. vegna kjörinna fulltrúa annars vegar og ráðinna starfsmanna hins vegar.

Kjörnir fulltrúar:

- Samkvæmt lögum, samþykktum og erindisbréfum nefnda og ráða hjá sveitarfélaginu er verkaskipting þannig:
 - Sveitarstjórn fer með æðsta vald í rekstri sveitarfélagsins í samræmi við sveitarstjórnarlög nr. 138/2011 og er hún skipuð sjö fulltrúum.
 - Byggðarráð er kjörið af sveitarstjórn og fer með framkvæmdastjórn sveitarfélagsins ásamt sveitarstjóra. Byggðarráð hefur með höndum yfirumsjón með rekstri allra stofnana á vegum sveitarfélagsins.
 - Sveitarstjórn kýs fulltrúa í fimm ráð sem fjalla um ákveðna málaflokka hjá sveitarfélaginu og heyra þau beint undir sveitarstjórn:
 - Félagsmálaráð sinnir lögbundnum verkefnum félagsþjónustu sveitarfélaga, jafnréttisnefndar, málefna fatlaðra, félagslegri heimaþjónustu, leyfisveitingum og eftirliti með dagmæðrum, félagslegum íbúðum og öðrum þeim verkefnum sem sveitarstjórn kann að fela ráðinu.
 - Fræðsluráð fer með hlutverk skólanefndar samkvæmt lögum um grunnskóla. Fræðsluráð fer einnig með málefni leikskóla og tónlistarskóla í sveitarfélaginu auk annarra verkefna á sviði fræðslumála sem sveitarstjórn kann að fela því.
 - Menningar- og tómstundaráð hefur eftirlit með menningar-, æskulýðs- og íþróttastarfsemi á vegum sveitarfélagsins og starfar sem umsagnaraðili með rekstri íþróttamannvirkja, félagsmiðstöðvar, bókasafna, héraðsskjalasafns og félagsheimila.
 - Skipulags- og umhverfisaráð fer með verkefni skipulags- og byggingarnefndar samkvæmt skipulags- og byggingarlögum, brunavarnir samkvæmt lögum um brunavarnir, náttúruvernd samkvæmt lögum um náttúruvernd og verkefni umferðarnefndar samkvæmt umferðarlögum. Enn fremur hefur nefndin eftirlit og umsjón með gerð umhverfisáætlunar fyrir sveitarfélagið (staðardagskrá 21) og gerir tillögur til sveitarstjórnar um fegrun umhverfis og uppbyggingu ferðamannaþjónustu á vegum sveitarfélagsins. Ráðið gerir jafnframt tillögur til sveitarstjórnar um gerð gatna og holræsa, umhverfismál, hreinlætismál og málefni veitna.
 - Landbúnaðarráð sér um verkefni gróðurverndarnefndar samkvæmt lögum um landgræðslu, yfirstjórn fjallskilamála, búfjáreftirlit, refa- og minkaeyðingu, búfjárgirðingar og málefni jarða í eigu sveitarfélagsins. Landbúnaðarráð sér einnig um gerð tillagna um viðhald og endurbætur á styrkvegum í sveitarfélaginu.

Skipurit

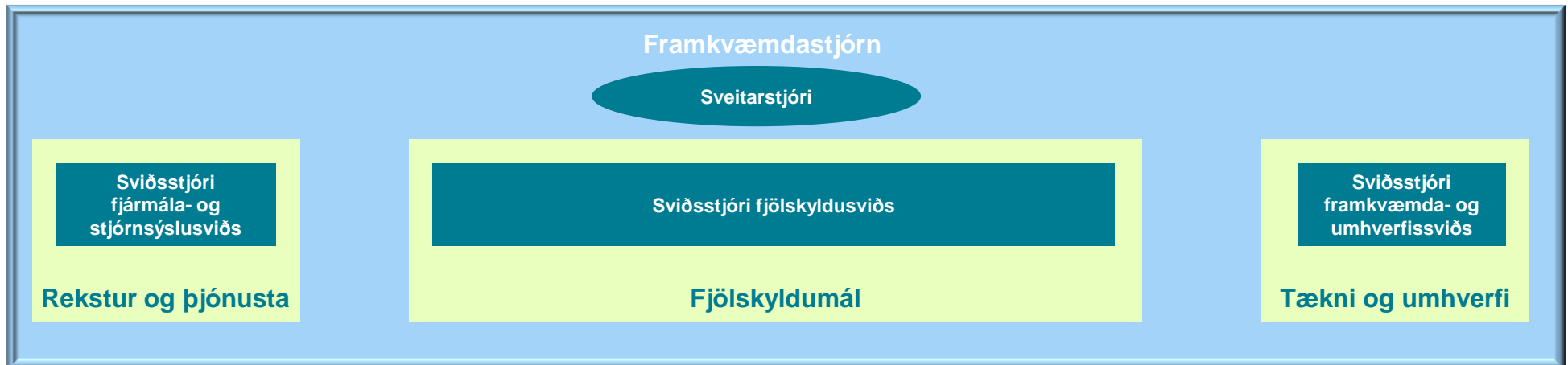
Um núverandi skipurit

Starfsmenn:

- Sveitarstjóri er æðsti yfirmaður annars starfslíðs sveitarfélagsins og er ráðinn af sveitarstjórn í samræmi við 54 gr. sveitarstjórnalaga nr. 138/2011.
- Núverandi verksskipulagi sem ekki er til heildstæð mynd af má skipta í eftirfarandi flokka:
 - ❖ Skrifstofustjóri starfar náið með sveitarstjóra og undir hans verksvið falla verkefni eins og eftirlit með fjárreiðum, launamál og starfsmannahald, bókhald, gerð ársreikninga og fjárhagsáætlana, innheimta, greiðsla reikninga, rekstur skrifstofu, móttaka erinda, símsvörun og skjalavarsla.
 - Með skrifstofustjóra starfa aðalbókari, gjaldkeri, launafulltrúi og einn starfsmaður í almennri afgreiðslu.
 - ❖ Tekið var upp nýtt embætti fræðslu- og félagsmálastjóra á síðari hluta árs 2011 sem fer með öll mál er varða velferð einstaklinga og fjölskyldunnar. Meginverkefnin eru félagsþjónusta, fræðslumál, sálfræðiþjónusta, málefni fatlaðra, barnavernd, forvarnarmál og jafnréttismál.
 - Með fræðslu- og félagsmálastjóra starfa félagsmálafulltrúi, kennsluráðgjafi, þroskajálfi, forstöðumaður sambýlis, skólastjóri grunnskóla, skólastjóri leikskóla og skólastjóri tónlistarskóla.
 - ❖ Forstöðumaður tæknideildar hefur umsjón með verkefnum sem falla undir verksvið skipulags- og byggingarfulltrúa samkvæmt lögum og sér hann um verkefni er heyra undir tæknideild. Á verksviði forstöðumanns er yfirumsjón með verklegum framkvæmdum, útboðsmál, eftirlit með húseignum og mat á viðhaldspörf.
 - Með forstöðumanni tæknideildar starfar verkstjóri í áhaldahúsi, tveir aðstoðarmenn og umhverfis- og garðyrkjustjóri. Samningur var gerður við sjálfstætt starfandi aðila um verkefni byggingarfulltrúa og hefur þeim samningi verið sagt upp.
 - ❖ Eftirfarandi stöður hafa heyrt beint undir sveitarstjóra:
 - Íþrótt- og tómsundafulltrúi.
 - Skjala- og bókasafnsvörður.
 - Slökkviliðsstjóri í hálfu starfi sem jafnframt er hafnarvörður í 30% starfi.
 - Sveitarstjóri er einnig hafnarstjóri fyrir Hvammstangahöfn.

Almennt:

- Stjórnkerfi Húnaþings vestra er tvískipt:
 - Annars vegar er um að ræða lýðræðislega kjörna sveitarstjórnarmenn skv. sveitarstjórnarlögum nr. 138/2011 sem skipa sjö manna sveitarstjórn og nefndir sem skipaðar eru í samræmi við samþykkt um stjórn Húnaþings vestra og fundarsköp sveitarstjórnar. Oddviti sveitarstjórnar er í forsvari hennar. Byggðarráð fer með fjármálastjórn sveitarfélagsins en aðrar nefndir sem sveitarstjórn skipar fjalla um viðkomandi málaflokka í samræmi við erindisbréf. Lagt er til að sveitarstjórn kjósi í fjögur föst ráð, þ.e. félagsmálaráð, fræðsluráð, skipulags- og umhverfisráð og landbúnaðarráð. Jafnframt er lagt er til að menningar- og tómstundaráð verði lagt niður.
 - Hins vegar er um að ræða starfsmenn sem ráðnir eru í samræmi við sveitarstjórnalög og viðkomandi reglur á vinnumarkaði. Sveitarstjóri er þar æðsti yfirmaður. **Lagt er til að framkvæmdastjórn verði mynduð af fjórum starfsmönnum með sveitarstjóra sem æðsta yfirmann og stýra þeir málaflokkum og stofnunum sveitarfélagsins.**



Skipurit

Þjónustueiningar – helstu verkefni

- Lagt er til að þjónustu sveitarfélagsins verði skipt upp í þrjár megin þjónustueiningar (svið) og að skiptingin verði eftirfarandi:

Fjármál og stjórnsýsla

Skrifstofa:

- Þjónusta við íbúa
- Þjónusta við sveitarstjórn, ráð og nefndir
- Afgreiðsla erinda frá öðrum opinberum aðilum
- Skjalavarsla
- Bókhald og innheimta
- Fjárhagsáætlunargerð
- Greiðsla reikninga
- Starfsmannamál
- Upplýsingamál

Menningarmál:

- Safnamál
- Menningarviðburðir

Atvinnumál

- Markaðsmál
- Þróunarmál

Fjölskyldumál

Félagsþjónusta:

- Félagsleg ráðgjöf
- Fjárhagsaðstoð
- Félagslegt leiguhúsnæði
- Húsaleigubætur
- Félagsleg heimaþjónusta
- Þjónusta við eldri borgara
- Daggæsla í heimahúsum
- Áfengis- og vímuvarnir
- Barnavernd
- Jafnréttismál
- Málefni fatlaðra

Fræðslumál:

- Skólaþjónusta
- Sérfræðiþjónusta
- Grunnskólar
- Leikskólar
- Tónlistarskóli
- Dreifnám / fjarnám
- Skólaakstur
- Skólabúðir að Reykjum

Íþróttamál:

- Rekstur íþróttamannvirkja
- Samskipti við íþróttafélög

Frístundamál:

- Félags- og tómstundastarf
- Félagsmiðstöð
- Leikjanámskeið
- Forvarnarmál

Framkvæmda- og umhverfismál

Brunamál og almannavarnir:

- Slökkvilið
- Brunavarnir
- Almannavarnir
- Umhverfismál:
- Sorphirða og eyðing sorps
- Rekstur gatna og umhverfi þeirra
- Rekstur opinna svæða og leikvalla
- Náttúruvernd
- Vinnuskóli

Byggingamál

Skipulagsmál:

- Svæðisskipulag
- Aðalskipulag
- Deiliskipulag
- Samgöngumál
- Eignasjóður / þjónustumiðstöð:
- Framkvæmdir
- Umsjón og rekstur mannvirkja
- Viðhald mannvirkja
- Snjómokstur og hálkueyðing
- Rekstur þjónustumiðstöðvar

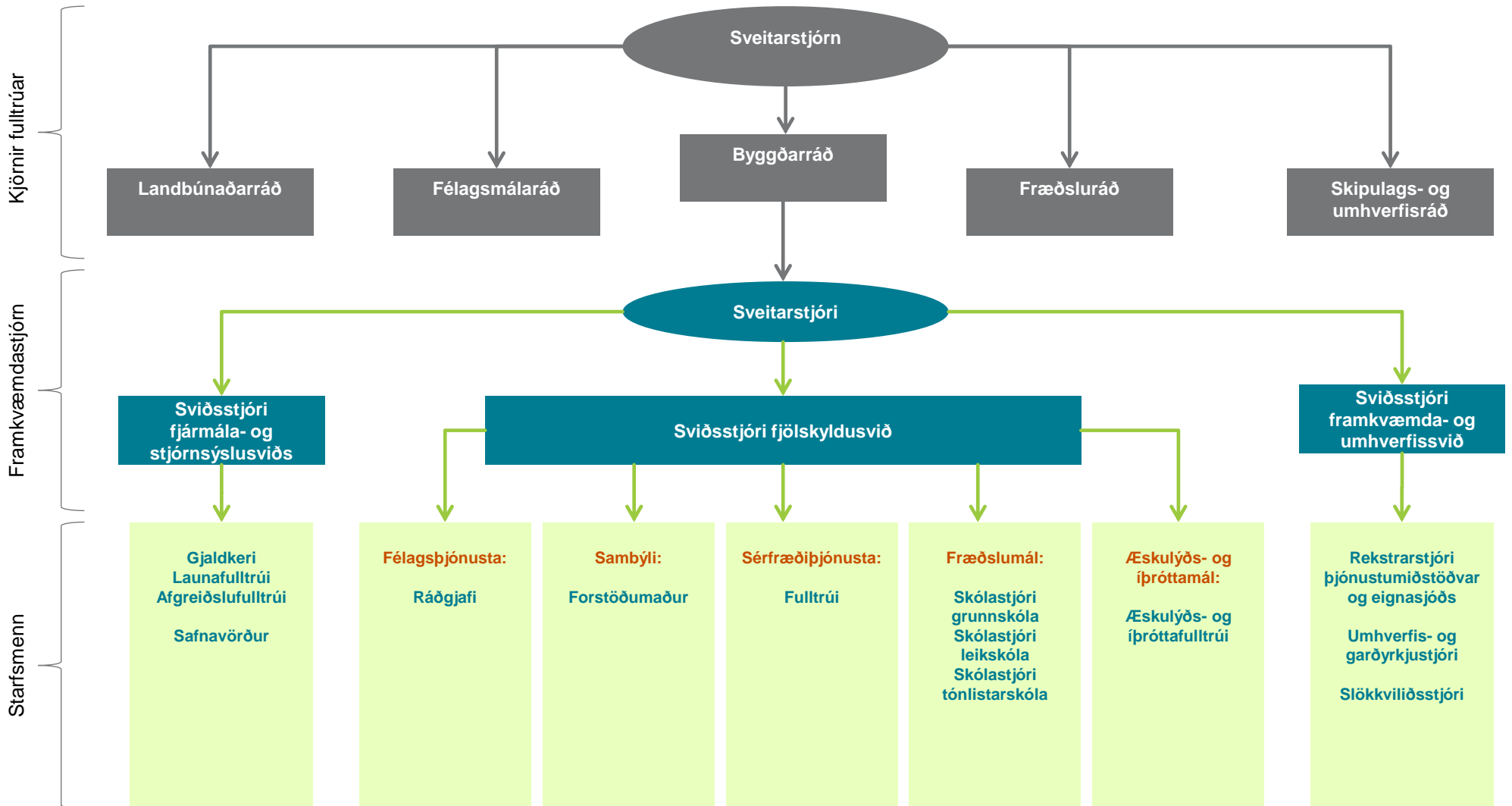
Hafnamál:

- Almenn hafnaþjónusta
- Vigtun
- Rekstur hafnarmannvirkja

Veitumál:

- Vatnsveita
- Fráveita
- Hitaveita
- Annar eignarekstur:
- Félagslegar íbúðir
- Almennar leiguíbúðir
- Íbúðir aldraðra
- Reykjaeignir ehf.

Skipurit Nýtt skipulag stjórnarsýslu og lykilstjórnenda



Skipurit

Fjármála- og stjórnsýslusvið

Stefna og markmið:

- Markmið fjármála- og stjórnsýslusviðs er að veita íbúum, starfsfólki sveitarfélagsins og öðrum er á þjónustu sveitarfélagsins þurfa að halda skilvirka og góða þjónustu. Sviðið skal ávallt sjá til þess að til staðar séu upplýsingar um fjárhagsstöðu og viðeigandi stjórnunarupplýsingar til að stuðla að vel upplýstri ákvarðanatöku hjá sveitarfélaginu. Einnig skal sviðið sjá til þess að íbúar sveitarfélagsins geti fengið viðeigandi upplýsingar um þjónustu þess og önnur þau málefni sem þeir þurfa á að halda.
- Fjármála- og stjórnsýslusvið setji frekari stefnu um starfsemi sviðsins.

Lýsing:

- Sviðið er stoðdeild fyrir önnur svið sveitarfélagsins og kjörna fulltrúa.
- Landbúnaðarráð starfar með Fjármála og stjórnsýslusviði
- Sviðsstjóri fjármála og stjórnsýslusviðs er æðsti yfirmaður sviðsins og næsti yfirmaður hans er sveitarstjóri. Hann samræmir starfsemi sviðsins og er fulltrúi í framkvæmdastjórn sveitarfélagsins.
- Fjármála- og stjórnsýslusvið hefur yfirumsjón með rekstri skrifstofu sveitarfélagsins á Hvammstanga. Skrifstofan fer með stjórnsýslu sveitarfélagsins og sér um móttöku og afgreiðslu erinda til sveitarfélagsins og er leiðbeinandi við íbúa, nefndarmenn og aðra er leita þurfa til sveitarfélagsins. Yfirumsjón með innkaupum og eftirlit með fjárreiðum og bókhaldi ásamt umsjón tölvmála og heimasíðu sveitarfélagsins eru einnig meðal verkefna er tilheyra sviðinu.
- Sviðið skal hafa umsjón með menningar- og atvinnumálum í samstarfi við byggðarráð og landbúnaðarráð.



Málaflokkar er tilheyra sviðinu:

- Skatttekjur (00)
- Menningarmál (05)
- Atvinnumál (13)
- Skrifstofa- og sameiginlegir liðir (21)
- Lífeyrisskuldbindingar (22)
- Fjármagnsliðir (28 + stofnanir og fyrirtæki)

Stefna og markmið:

- Fjölskyldusvið verði starfrækt í ráðhúsi sveitarfélagsins á Hvammstanga og fer sviðið með öll mál er varða velferð einstaklinga og fjölskyldunnar.
- Sviðið skal veita heildstæða og vel samþætta þjónustu fyrir fjölskyldur í sveitarfélaginu. Samþætta skal félagsþjónustu, fræðslumál, íþróttamál og æskulýðs- og tómstundamál þar sem hagsmunir fjölskyldunnar eru hafðir í fyrirrúmi.
- Sérstök áhersla skal lögð á góða og skilvirka samvinnu við íbúa sveitarfélagsins og aðra hagsmunaðila. Tryggja skal að öllum ábendingum og erindum íbúa sé strax beint í skilvirkan farveg til afgreiðslu slíkra mála. Gæta skal þess að afgreiðsla erinda hljóti skjóta, sanngjarna og vandaða meðferð.
- Fjölskyldusvið setji frekari stefnu um starfsemi sviðsins.

Lýsing:

- Sviðið er annað tveggja þjónustusviða sveitarfélagsins.
- Félagsmálaráð og fræðsluráð starfa með fjölskyldusviði.
- Ungmennaráð er sérstaklega skipað og er umræðu- og samstarfsvettvangur ungmenna á aldrinum 13 til 25 ára og er það ráðgefandi fyrir sveitarstjórn/fjölskyldusvið um málefni er tengjast ungu fólki.
- Sviðsstjóri fjölskyldusviðs er æðsti yfirmaður sviðsins og næsti yfirmaður hans er sveitarstjóri. Hann samræmir starfsemi sviðsins og er fulltrúi í framkvæmdastjórn sveitarfélagsins.
- Fjölskyldusvið skal annast þrjá megin málaflokka er tilheyra fjölskyldumálum:
 - Fer með framkvæmd félagsþjónustu í sveitarfélaginu og skal tryggja félagslegt öryggi íbúanna og stuðla að velferð þeirra.
 - Sér um alla fræðslustarfsemi.
 - Annast íþrótt-, tómstunda- og æskulýðsmál og hefur umsjón með rekstri íþróttamannvirkja. Er tengiliður við íþróttafélög í sveitarfélaginu.



Málaflokkar er tilheyra sviðinu:

- Félagþjónusta (02)
- Fræðslumál (04)
- Æskulýðs- og íþróttamál (06)

Skipurit

Framkvæmda- og umhverfissvið

Stefna og markmið:

- Framkvæmda- og umhverfissvið skal gæta hagkvæmni í öllum framkvæmdum og rekstri mannvirkja hjá sveitarfélaginu og skal stuðla að því að Húnaþing vestra verði umhverfisvænt sveitarfélag með umgjörð góðs mannlífs og öflugrar atvinnustarfsemi.
- Sérstök áhersla skal lögð á góða og skilvirka samvinnu við íbúa sveitarfélagsins og aðra hagsmunaðila. Tryggja skal að öllum ábendingum og erindum íbúa sé strax beint í skilvirkan farveg til afgreiðslu slíkra mála. Gæta skal þess að afgreiðsla erinda hljóti skjóta, sanngjarna og vandaða meðferð.
- Framkvæmda- og umhverfissvið setji frekari stefnu um starfsemi sviðsins.

Lýsing:

- Sviðið er annað tveggja þjónustusviða sveitarfélagsins.
- Skipulags- og umhverfisráð starfar með framkvæmda- og umhverfissviði.
- Sviðsstjóri framkvæmda- og umhverfissviðs er æðsti yfirmaður sviðsins og næsti yfirmaður hans er sveitarstjóri. Hann samræmir starfsemi sviðsins og er fulltrúi í framkvæmdastjórn sveitarfélagsins.
- Framkvæmda- og umhverfissvið fer með umhverfis- og byggingamál. Það hefur umsjón með öllum verklegum framkvæmdum á vegum sveitarfélagsins, annast undirbúning framkvæmda, gerð kostnaðaráætlana og framkvæmdaefirlit. Undir sviðið heyra m.a. byggingareftirliti, brunavarnir, rekstur eignasjóðs og þjónustumiðstöðvar, garðyrkju og umhverfismál. Einnig fer sviðið með málefni veitna, hafnarsjóðs og annarra eigna er tilheyra sveitarfélaginu.



Málaflokkar er tilheyra sviðinu:

- Brunamál og almannavarnir (07)
- Hreinlætismál (08)
- Skipulags- og byggingamál (09)
- Umferðar- og samgöngumál (10)
- Umhverfismál (11)

Aðrar stofnanir

- Eignasjóður (31)
- Þjónustumiðstöð (33)
- Hafnarsjóður (41)
- Vatnsveita (43)
- Hitaveita (47)
- Fráveita (61)
- Leiguíbúðir (53,55,57)
- Reykjæignir ehf. (81)

Eftirlit með fjárreiðum

Eftirlit með fjárreiðum

Inngangur

Eftirlit þarf að vera virkt með að fjárhagsáætlun sem samþykkt er af sveitarstjórn á hverjum tíma sé virt og henni fylgt í hvívetna. Eftirlitið byggir á góðri og markvissri áætlanagerð og skilvirku reikningshaldi með samanburði við gildandi fjárhagsáætlun á hverjum tíma.

Áætlanagerð:

- Áætlanagerð Húnaþings vestra er mikilvægasta stjórnækið til að ná fram markmiðum sveitarstjórnar. Með áætlanagerðinni eru viðfangsefni og kostnaður við þau tengd saman með skilvirkum hætti. Þannig er tryggt að fjármál sveitarfélagsins séu í samræmi við tekjur.
- Helstu markmið sveitarstjórnar við áætlanagerðina eru eftirfarandi:
 - Að áætlanir byggist á stefnumörkun sveitarstjórnar á hverjum tíma.
 - Að rekstrarútgjöld grundvallist á tekjum sveitarfélagsins eins og kveðið er á um í sveitarstjórnarlögum.
 - Að ákvarðanatöku um rekstur sé eins nálægt notendum þjónustunnar og við verður komið á hverjum tíma.
 - Að sviðsstjórar hafi athafnafrelsi innan viðkomandi sviðs til úthlutunar fjármagns í viðkomandi verkefni.
 - Að ábyrgðarmörk stjórnenda og starfsmanna séu skýr.

Eftirlit með framkvæmd áætlana:

Markmið með eftirliti með framkvæmd fjárhagsáætlunar er að stuðla að skilvirkum rekstri málaflokka og stofnana sveitarfélagsins. Þannig bera stjórnendur ábyrgð á að fjárreiður viðkomandi rekstrareininga verði innan fjárheimilda sem settar eru í fjárhagsáætlun.

Í rekstri málaflokka og stofnana skal virða fjárheimildir sem settar hafa verið af sveitarstjórn. Einnig skulu stjórnendur gæta þess að fylgt verði einstökum markmiðum og stefnumiðum sem sett hafa verið af sveitarstjórn.

Eftirlit með fjárreiðum

Dæmi um hlutverk kjörinna fulltrúa

Aðili	Lýsing
Sveitarstjórn	<ul style="list-style-type: none">■ Mótar stefnu og áherslur sem áætlanagerðin byggir á■ Staðfestir starfsreglur um áætlanagerðina■ Ræðir drög að fjárhagsáætlun til næstu fjögurra ára og samþykkir í samræmi við sveitarstjórnarlög■ Afgreiðir tillögur frá byggðarráði um breytingar á gjaldskrá■ Afgreiðir tillögur frá byggðarráði um viðauka við fjárhagsáætlun■ Fylgir eftir að fjárhagsáætlun sé haldin
Byggðarráð	<ul style="list-style-type: none">■ Fjallar um tillögur varðandi nýframkvæmdir til næstu ára■ Fjallar um skiptingu tekna milli rekstrargjalda og fjárfestinga í áætlun■ Fjallar um skiptingu rekstrarfjár milli málaflokka í áætlun■ Afgreiðir drög að fjögurra ára áætlun til fyrri umræðu í sveitarstjórn og breytingatillögur við þau fyrir síðari umræðu■ Afgreiðir tillögur um gjaldskrár og breytingar á þjónustu til sveitarstjórnar■ Hefur eftirlit með rekstri málaflokka og framkvæmd áætlana hið minnsta á þriggja mánaða fresti
Fagnefndir	<ul style="list-style-type: none">■ Hafa það meginhlutverk að vera sveitarstjórn til ráðuneytis um stefnumótun og forgangsröðun verkefna í viðkomandi málaflokki■ Fjalla um drög að fjárhagsáætlun viðkomandi málaflokks með hliðsjón af stefnumótun sveitarstjórnar■ Á grundvelli upplýsinga sem lagðar eru fram með reglubundnum hætti fylgjast fagnefndir með því að rekstur viðkomandi málaflokks sé í samræmi við fjárhagsáætlun og stefnu sveitarstjórnar

Eftirlit með fjárreiðum

Dæmi um hlutverk starfsmanna

Aðili	Lýsing
Sveitarstjóri	<ul style="list-style-type: none">■ Ber ábyrgð á undirbúningi og framkvæmd áætlanagerðar■ Leggur fyrir byggðarráð tillögur að skiptingu áætlaðra tekna næsta fjárhagsárs milli rekstraráætlunar og fjárfestingaráætlunar■ Gerir tillögu til byggðarráðs að fjárhagsrömmum málaflokka■ Felur sviðsstjórum að ganga frá tillögum að fjárhagsáætlunum og stefnu í málefnum viðkomandi þjónustueininga■ Leggur fyrir byggðarráð tillögur að reglum um áætlanagerð sveitarfélagsins■ Leggur fyrir byggðarráð drög að fjárhagsáætlun til næstu fjögurra ára■ Leggur fyrir byggðarráð tillögur að breytingum á gjaldskrá og þjónustu■ Gefur byggðarráði með reglubundnum hætti upplýsingar um rekstur málaflokka með samanburði við áætlanir
Stoðsvið	<ul style="list-style-type: none">■ Gerir tekjuáætlun og leggur fram yfirlit um helstu forsendur varðandi þróun tekna■ Leggur mat á almennar verðlagsbreytingar og aðrar forsendur við áætlanagerðina■ Fer yfir launaáætlanir og aðgætir hvort þær séu samkvæmt gefnum forsendum■ Fer yfir fjárhagsáætlanir einstakra málaflokka og leiðbeinir varðandi samræmda framsetningu■ Annast frágang og útgáfu á drögum að fjárhagsáætlun og endanlegri útgáfu■ Hefur undir stjórn sveitarstjóra eftirlit með rekstri málaflokka og fylgist með að áætlunum sé fylgt■ Er sviðsstjórum og fagnefndum ráðgefandi varðandi verkefni þeirra
Forstöðumenn / sviðsstjórar	<ul style="list-style-type: none">■ Bera ábyrgð á því að rekstur viðkomandi þjónustueiningar/sviðs sé innan útgjaldaramma og í samræmi við markmið sveitarstjórnar■ Leggja fram tillögur að breytingum á þjónustu og starfsemi viðkomandi sviðs á grundvelli stefnu sveitarstjórnar■ Skipta fjárhagsramma viðkomandi þjónustueiningar á milli einstakra verkefna/þjónustupátta niður á tegundir

Eftirlit með fjárreiðum

Dæmi um fjárhagsáætlunarferli

Sveitarstjórn

- Sveitarstjórn tekur til umfjöllunar í upphafi áætlunargerðar stefnu sveitarstjórnar fyrir áætlunargerð til næstu fjögurra ára.
- Til grundvallar liggur undirbúningur og upplýsingasöfnun m.a. frá fagnefndum og starfsmönnum.
- Er þetta gert til að samhæfa stefnu sveitarstjórnar að fegnum tillögum nefnda og starfsmanna.

Sveitarstjóri (framkvæmdastjórn)

- Sveitarstjóri og sviðsstjóri fjármála- og stjórnsýslusviðs áætla ráðstöfunarfé sveitarfélagsins til næstu fjögurra ára. Skal m.a. tekið tillit til íbúa- og atvinnuþróunar.
- Sveitarstjóri og sviðsstjóri fjármála- og stjórnsýslusviðs skipta áætlðu ráðstöfunarfjármagni næsta árs milli rekstrar og fjárfestinga. Rekstrarfénu er skipt á milli einstakra sviða og ófyrirséðra útgjalda.
- Taka þarf tillit til ráðstöfunarfjármagns, útgjaldaþróunar, núverandi fjárhagsramma og breytinga á rekstrarforsendum.

Byggðarráð

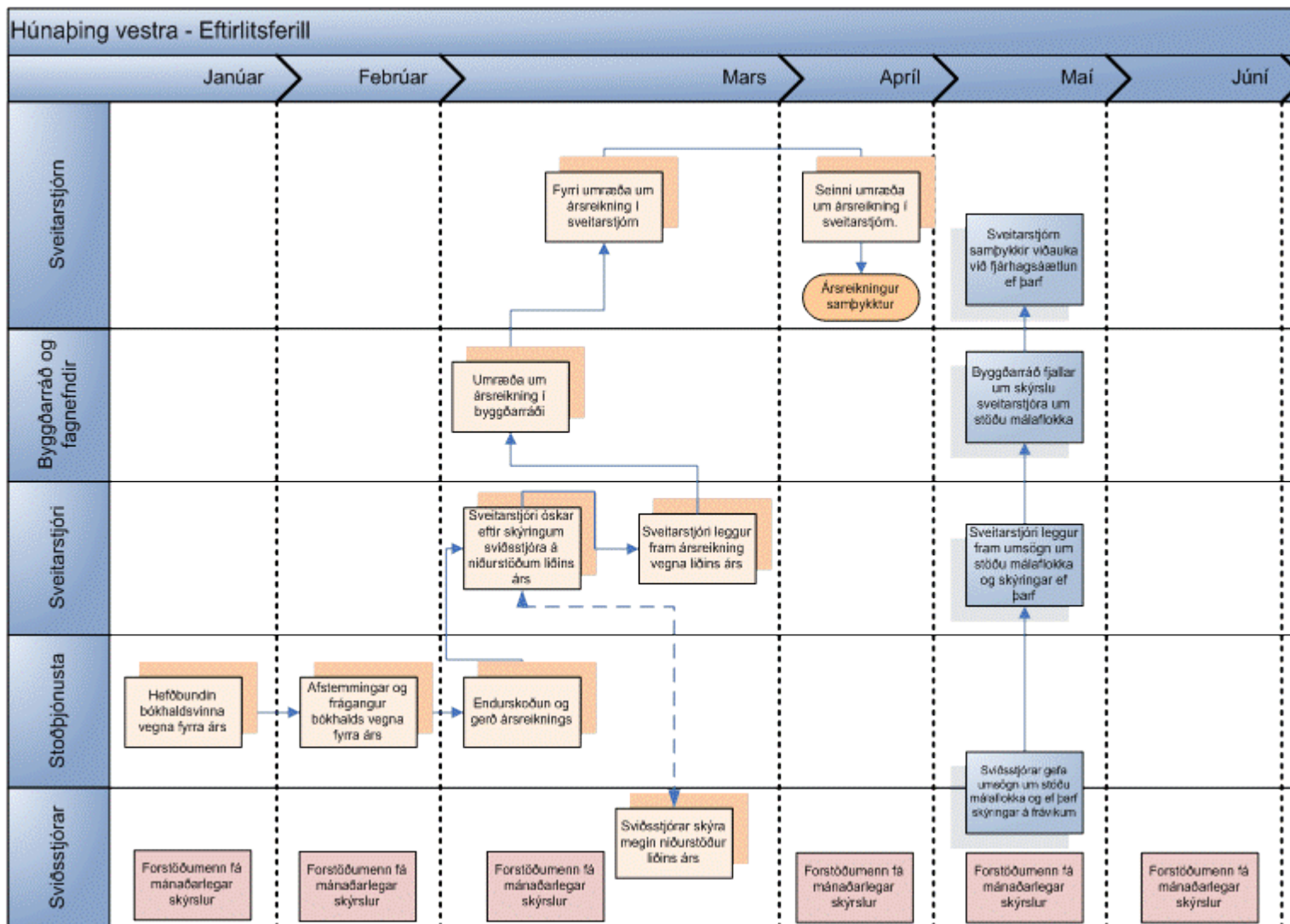
- Sviðsstjóri vinnur skiptingu ráðstöfunarfjár innan síns sviðs samkvæmt skiptingu sveitarstjóra á svið.
- Sviðsstjóri leggur til umfjöllunar/umsagnar viðkomandi fagnefndar
- Sviðsstjórar hafa svigrúm innan rammans en þurfa samþykki sveitarstjóra og byggðarráðs fyrir breytingum á tekjustofnum og þjónustustigi.
- Sveitarstjóri sendir tillögur sínar til byggðarráðs
- Sveitarstjóri semur greinargerð með fjárhagsáætlun.

Sveitarstjórn

- Fjallar um um fjögurra ára áætlun á tveimur fundum með minnst tveggja vikna millibili.
- Samþykkir fjárhagsáætlanir í endanlegri mynd.

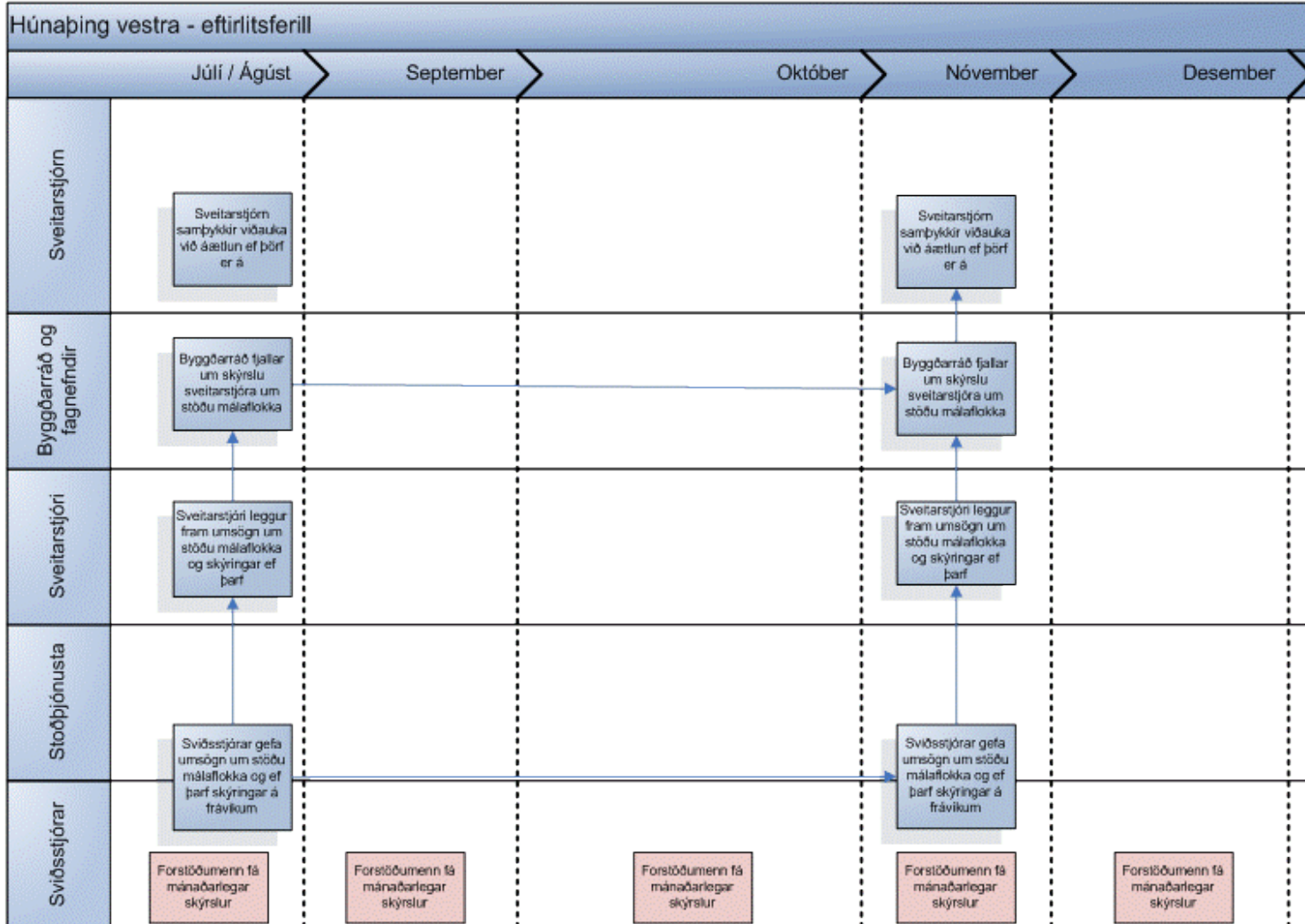
Eftirlit með fjárreiðum

Dæmi um eftirlitsferil



Eftirlit með fjárreiðum

Dæmi um eftirlitsferil



Eftirlit með fjárreiðum

Mánaðarlegt eftirlit sviðsstjóra

Markmið:

Að sviðsstjórar geti leitt fram glögga mynd af stöðu viðkomandi rekstrareiningar í samanburði við fjárhagsáætlun eigi síðar en fyrir lok næsta mánaðar.

Helstu forsendur:

Rekstrartekjur

Tekjur eru færðar þegar afhending þjónustu og vöru hefur farið fram og kröfuréttur hefur myndast

Rekstrargjöld

Laun og launatengd gjöld færð í samræmi við launabókhald.

- Ekki uppfærður áfallinn kostnaður.
- Hækkun lífeyrisskuldbindingar ekki færð.

Innri viðskipti færð eins og önnur gjöld

Annar rekstrarkostnaður færður um leið og til hans hefur verið stofnað og kröfuréttur seljanda hefur myndast.

Eftirlit með fjárreiðum

Ársfjórðungsyfirlit

Markmið:

Sveitarstjóri leggur fyrir byggðarráð eftir lok hvers ársfjórðungs yfirlit um fjárhagsstöðu í samanburði við fjárhagsáætlun flokkað á rekstrareiningar.

Þrisvar sinnum á ári í maí, ágúst og nóvember gefur sveitarstjóri byggðarráði umsögn um rekstrarstöðu í málaflokkum að fengnum upplýsingum og skýringum sviðsstjóra. Séu umtalsverð frávik frá fjárhagsáætlun leggur hann skýringar sviðsstjóra fyrir byggðarráð. Til undirbúnings yfirferðar í byggðarráði skila sviðsstjórar til sveitarstjóra upplýsingum um stöðu málaflokksins, mati á hvort fram úr stefnir og skýringum ef svo er, tillögum um viðbrögð ef reksturinn stefnir fram úr fjárveitingu og upplýsingum um framkvæmd einstakra atriða í áætluninni.

Helstu forsendur:

Rekstrartekjur

Útsvar færð á greiðslugrunni.

Jöfnunarsjóður færður á greiðslugrunni – þarf að skoða með lotun einstakra framlaga.

Fasteignasköttum skipt á mánuði.

Söluhagnaður af seldum eignum í mánuðinum færður í solumánuði.

Aðrar tekjur eru færðar þegar afhending þjónustu og vöru hefur farið fram og kröfuréttur hefur myndast.

Rekstrargjöld

Laun og launatengd gjöld færð í samræmi við launabókhalda.

- Áfallinn launakostnaður áætlaður.
- Hækkun lífeyrisskuldbindingar færð í samræmi við fjárhagsáætlun eða ef til staðar eru gleggri upplýsingar þá í samræmi við þær.

Innri viðskipti vegna tímabilsins færð miðað við notkun.

Annar rekstrarkostnaður færður um leið og til hans hefur verið stofnað og kröfuréttur seljanda hefur myndast.

Afskriftir færðar miðað við uppfærða fyrningarskýrslu.

Fjármagnsliðir

Búið að reikna upp lán og áfallna vexti m.v. vísitölu og gengi viðkomandi mánaðar.

Innri vextir færðir miðað við meðalstöðu mánaðarins af viðskiptareikningum.

Arðstekjur færðar þegar réttur til þeirra hefur myndast.

Eftirlit með framkvæmd áætlunar

Ársreikningur

Markmið

Að ársreikningur liggi fyrir eigi síðar en 15. apríl ár hvert í samræmi við sveitarstjórnarlög nr. 138/2011.

Ársreikningur skal gerður samkvæmt lögum um ársreikninga, reglum settum samkvæmt þeim lögum og sveitarstjórnalögum, sem og góðri reikningsskilavenju.

Helstu forsendur:

Rekstrartekjur

Skatttekjur færðar miðað við álagningu. Til lækkunar er færð reiknuð niðurfærsla vegna óinnheimtra skatttekna.

Tekjur vegna gatnagerðar færðar til lækkunar á framkvæmdakostnaði. Tekjur umfram framkvæmdakostnað eru færðar meðal skammtímaskulda. Reynist kostnaður við framkvæmdir lægri en tekjur er færsla tekna í rekstrarreikning gerð í verklok.

Söluhagnaður af seldum eignum færður í sölumánuði.

Aðrar tekjur eru færðar þegar afhending þjónustu og vöru hefur farið fram og kröfuréttur hefur myndast.

Rekstrargjöld

Laun og launatengd gjöld færð í samræmi við launabókhald og allur áfallinn launakostnaður færður í reikningsskilin.

Innri leiga vegna ársins færð miðað við notkun.

Innri vinna vegna ársins færð miðað við notkun.

Annar rekstrarkostnaður færður um leið og til hans hefur verið stofnað og kröfuréttur seljanda hefur myndast.

Afskriftir færðar miðað við uppfærða fyrningarskýrslu.

Fjármagnsliðir

Búið að reikna upp lán og áfallna vexti m.v. vísitölu og gengi viðkomandi mánaðar. Bæði innri og ytri lán.

Innri vextir færðir miðað við meðalstöðu mánaða á árinu af viðskiptareikningum.

Arðstekjur færðar þegar réttur til þeirra hefur myndast.

Viðauki

Viðauki

Skilgreiningar rekstrareininga

	Fagnefnd	Sviðsstjóri	Núverandi forstöðumaður stofnunar	Athugasemdir	
00	Skatttekjur				
00 01	Útsvar	Byggðaráð	Sviðsstjóri fjármála- og stjórnsýslusviðs	Guðrún Ragnarsdóttir	
00 06	Fasteignaskattur	Byggðaráð	Sviðsstjóri fjármála- og stjórnsýslusviðs	Guðrún Ragnarsdóttir	
00 10	Jöfnunarsjóður	Byggðaráð	Sviðsstjóri fjármála- og stjórnsýslusviðs	Guðrún Ragnarsdóttir	
00 35	Lóðarleiga	Byggðaráð	Sviðsstjóri fjármála- og stjórnsýslusviðs	Guðrún Ragnarsdóttir	
02	Félagsþjónusta				
02 01	Félagsmálaráð	Félagsmálaráð	Sviðsstjóri fjölskyldusviðs	Eydís Aðalbjörnsd	
02 02	Félagsmálastjóri	Félagsmálaráð	Sviðsstjóri fjölskyldusviðs	Eydís Aðalbjörnsd	
02 11	Fjárhagsaðstoð	Félagsmálaráð	Sviðsstjóri fjölskyldusviðs	Eydís Aðalbjörnsd	
02 16	Niðurgreiðsla dvalargjalda	Félagsmálaráð	Sviðsstjóri fjölskyldusviðs	Eydís Aðalbjörnsd	
02 18	Húsaleigubætur	Félagsmálaráð	Sviðsstjóri fjölskyldusviðs	Guðrún Ragnarsdóttir	Yfirumsjón hjá sviðsstjóra
02 19	Önnur félagsleg aðstoð	Félagsmálaráð	Sviðsstjóri fjölskyldusviðs	Eydís Aðalbjörnsd	
02 19 1	Ýmis félagsleg aðstoð	Félagsmálaráð	Sviðsstjóri fjölskyldusviðs	Eydís Aðalbjörnsd	
02 31	Barnaverndarnefnd	Barnaverndarnefnd/félagsmálaráð	Sviðsstjóri fjölskyldusviðs	Eydís Aðalbjörnsd	
02 36	Dvalargjöld og vistunarkostnaður	Barnaverndarnefnd/félagsmálaráð	Sviðsstjóri fjölskyldusviðs	Eydís Aðalbjörnsd	
02 37	Stuðningsúrræði vegna barna.	Barnaverndarnefnd/félagsmálaráð	Sviðsstjóri fjölskyldusviðs	Eydís Aðalbjörnsd	
02 43	Heimþjónusta	Félagsmálaráð	Sviðsstjóri fjölskyldusviðs	Eydís Aðalbjörnsd	
02 44	Dagvist aldraðra	Félagsmálaráð	Sviðsstjóri fjölskyldusviðs	Eydís Aðalbjörnsd	
02 55	Liðveisla fatlaðra	Félagsmálaráð	Sviðsstjóri fjölskyldusviðs	Eydís Aðalbjörnsd	
02 56	Ferðþjónusta	Félagsmálaráð	Sviðsstjóri fjölskyldusviðs	Eydís Aðalbjörnsd	
02 61	Stýrihópur um forvarnir	Félagsmálaráð	Sviðsstjóri fjölskyldusviðs	Eydís Aðalbjörnsd	
02 65	Jafnréttismál	Félagsmálaráð	Sviðsstjóri fjölskyldusviðs	Eydís Aðalbjörnsd	
02 73	Bjargráðasjóður	Félagsmálaráð	Sviðsstjóri fjölskyldusviðs	Guðrún Ragnarsdóttir	Yfirumsjón hjá sviðsstjóra
02 74	Orlofssjóður húsmæðra	Félagsmálaráð	Sviðsstjóri fjölskyldusviðs	Guðrún Ragnarsdóttir	Yfirumsjón hjá sviðsstjóra
02 75	Varasjóður húsnæðismála	Félagsmálaráð	Sviðsstjóri fjölskyldusviðs	Guðrún Ragnarsdóttir	Yfirumsjón hjá sviðsstjóra
02 81	Styrkur til AA samtakanna	Félagsmálaráð	Sviðsstjóri fjölskyldusviðs	Guðrún Ragnarsdóttir	Yfirumsjón hjá sviðsstjóra
02 82	Styrkur til fél.eldri borgara	Félagsmálaráð	Sviðsstjóri fjölskyldusviðs	Guðrún Ragnarsdóttir	Yfirumsjón hjá sviðsstjóra
02 83	Styrkur til starfsemi eldri borgara	Félagsmálaráð	Sviðsstjóri fjölskyldusviðs	Guðrún Ragnarsdóttir	Yfirumsjón hjá sviðsstjóra
02 84	Sundferðir elli-og örorkullífeyrisþ.	Félagsmálaráð	Sviðsstjóri fjölskyldusviðs	Guðrún Ragnarsdóttir	Yfirumsjón hjá sviðsstjóra
02 85	Styrktarlinur og auglýsingar	Félagsmálaráð	Sviðsstjóri fjölskyldusviðs	Guðrún/Eydís Aðalbjörnsd	Yfirumsjón hjá sviðsstjóra
02 90	Málefni fatlaðra, SSNV	SSNV-þjónustuhópur/félagsmálaráð	Sviðsstjóri fjölskyldusviðs	Eydís Aðalbjörnsd	
02 91	Málefni fatlaðra sameiginl. kostnaður	SSNV-þjónustuhópur/félagsmálaráð	Sviðsstjóri fjölskyldusviðs	Eydís Aðalbjörnsd	
02 92	Rekstur sambylis	SSNV-þjónustuhópur/félagsmálaráð	Sviðsstjóri fjölskyldusviðs	Eydís Aðalbjörnsd	
02 93	Rekstur iðju	SSNV-þjónustuhópur/félagsmálaráð	Sviðsstjóri fjölskyldusviðs	Eydís Aðalbjörnsd	
02 95	Frekari liðveisla	SSNV-þjónustuhópur/félagsmálaráð	Sviðsstjóri fjölskyldusviðs	Eydís Aðalbjörnsd	
02 96	Stuðningsfjölskyldur	SSNV-þjónustuhópur/félagsmálaráð	Sviðsstjóri fjölskyldusviðs	Eydís Aðalbjörnsd	

Viðauki

Skilgreiningar rekstrareininga

	Fagnefnd	Sviðsstjóri	Núverandi forstöðumaður stofnunar	Athugasemdir	
03	Heilbrigðismál				
03 22	Heilbrigðiseftirlit			Fellur undir málaflokk 08 1	
03 25	Sjúkrahús	Byggðaráð	Sviðsstjóri fjármála- og stjórnsýslusviðs	Guðrún Ragnarsdóttir	
04	Fræðslu- og uppeldismál				
04 02	Fræðslu- og félagsmálastjóri	Fræðsluráð	Sviðsstjóri fjölskyldusviðs	Eydís Aðalbjörnsd	
04 111	Leikskólinn Ásgarður, Garðavegi 7	Fræðsluráð	Sviðsstjóri fjölskyldusviðs	Guðrún Lára Magnúsd	
04 112	Dagvistun á Borðeyri	Fræðsluráð	Sviðsstjóri fjölskyldusviðs	Guðrún Lára Magnúsd	
04 16	Framlög til rekstur leikskóla annarra	Fræðsluráð	Sviðsstjóri fjölskyldusviðs	Skúli Þórðarson	Færíst til fræðsluráðs
04 17	Dagvistun í heimahúsum	Félagsmálaráð	Sviðsstjóri fjölskyldusviðs	Eydís Aðalbjörnsd	Skoða hvort fræðsluráð hentar betur
04 20	Fræðsluráð	Fræðsluráð	Sviðsstjóri fjölskyldusviðs	Eydís Aðalbjörnsd	
04 211	Grunnskóli Húnaþings vestra	Fræðsluráð	Sviðsstjóri fjölskyldusviðs	Sigurður Þór Ágústsson	
04 212	Grunnskólinn Borðeyri	Fræðsluráð	Sviðsstjóri fjölskyldusviðs	Guðrún Lára Magnúsd	
04 28	Vistun utan skólatíma	Fræðsluráð	Sviðsstjóri fjölskyldusviðs	Sigurður Þór Ágústsson	
04 29	Námsvistarkostnaður	Fræðsluráð	Sviðsstjóri fjölskyldusviðs	Skúli Þórðarson	
04 30	Skólabúðir að Reykjum	Fræðsluráð	Sviðsstjóri fjölskyldusviðs	Skúli Þórðarson	
04 40	Dreifnám	Fræðsluráð	Sviðsstjóri fjölskyldusviðs	Eydís Aðalbjörnsd	
04 41	Fjölbautarskóli Nlv.	Fræðsluráð	Sviðsstjóri fjölskyldusviðs	Skúli Þórðarson	Færíst til fræðsluráðs
04 511	Tónlistarskóli V-Hún	Fræðsluráð	Sviðsstjóri fjölskyldusviðs	Elinborg Sigurgeirsd	
04 52	Umferðarskólinn Ungir vegfarendur	Fræðsluráð	Sviðsstjóri fjölskyldusviðs	Skúli Þórðarson	Færíst til fræðsluráðs
04 591	Farskóli Norðulands vestra	Fræðsluráð	Sviðsstjóri fjölskyldusviðs	Skúli Þórðarson	Færíst til fræðsluráðs
04 592	Fjarkennsla	Fræðsluráð	Sviðsstjóri fjölskyldusviðs	Sigríður Tryggvadóttir	
04 811	Húnasjóður	Fræðsluráð	Sviðsstjóri fjölskyldusviðs	Skúli Þórðarson	Færíst til fræðsluráðs
04 812	Ýmsir styrkir og framlög	Fræðsluráð	Sviðsstjóri fjölskyldusviðs	Skúli Þórðarson	Færíst til fræðsluráðs

Viðauki

Skilgreiningar rekstrareininga

	Fagnefnd	Sviðsstjóri	Núverandi forstöðumaður stofnunar	Athugasemdir	
05	Meningarmál				
05 21	Héraðsbókasafn V-Hún	Byggðaráð	Sviðsstjóri fjármála- og stjórnsýslusviðs	Sigríður Tryggvadóttir	Menningar og tómstundaráð lagt niður
05 33	Byggðasafn, rekstur	Byggðaráð	Sviðsstjóri fjármála- og stjórnsýslusviðs	Sigríður Bachmann	Byggðaráð hefur yfirumsjón
05 34	Byggðasafn, framlag	Byggðaráð	Sviðsstjóri fjármála- og stjórnsýslusviðs	Skúli Þórðarson	
05 41	Sögurítun	Byggðaráð	Sviðsstjóri fjármála- og stjórnsýslusviðs	Skúli Þórðarson	
05 42	Örnefnaskráning	Byggðaráð	Sviðsstjóri fjármála- og stjórnsýslusviðs	Skúli Þórðarson	
05 52	Listaverk	Byggðaráð	Sviðsstjóri fjármála- og stjórnsýslusviðs	Skúli Þórðarson	
05 611	Félagsheimilið Ásbyrgi	Byggðaráð	Sviðsstjóri fjármála- og stjórnsýslusviðs	Skúli Þórðarson	
05 612	Félagsheimilið Hvammstanga	Byggðaráð	Sviðsstjóri fjármála- og stjórnsýslusviðs	Skúli Þórðarson	
05 613	Félagsheimilið Viðihlíð	Byggðaráð	Sviðsstjóri fjármála- og stjórnsýslusviðs	Skúli Þórðarson	
05 614	Hamarsbúð	Byggðaráð	Sviðsstjóri fjármála- og stjórnsýslusviðs	Skúli Þórðarson	
05 71	17. júní	Byggðaráð	Sviðsstjóri fjármála- og stjórnsýslusviðs	Karólína Gunnarsdóttir	Menningar og tómstundaráð lagt niður
05 72	Sumar-vetrarhátíðir	Byggðaráð	Sviðsstjóri fjármála- og stjórnsýslusviðs	Karólína Gunnarsdóttir	Menningar og tómstundaráð lagt niður
05 81	Leikfélag	Byggðaráð	Sviðsstjóri fjármála- og stjórnsýslusviðs	Skúli Þórðarson	
05 83	Kvenfélög	Byggðaráð	Sviðsstjóri fjármála- og stjórnsýslusviðs	Skúli Þórðarson	
05 85	Lista- og menningarsjóðir	Byggðaráð	Sviðsstjóri fjármála- og stjórnsýslusviðs	Skúli Þórðarson	
05 87	Kirkjubýggingar-safnaðarheimili	Byggðaráð	Sviðsstjóri fjármála- og stjórnsýslusviðs	Skúli Þórðarson	
05 89	Aðrir styrkir	Byggðaráð	Sviðsstjóri fjármála- og stjórnsýslusviðs	Skúli Þórðarson	
06	Æskulýðs- og íþróttamál				
06 01	Menningar- og tómstundaráð	Fræðsluráð	Sviðsstjóri fjölskyldusviðs	Karólína Gunnarsdóttir	Yfirumsjón verði hjá sviðsstjóra
06 05	Tómstundafulltrúi	Fræðsluráð	Sviðsstjóri fjölskyldusviðs	Karólína Gunnarsdóttir	Yfirumsjón verði hjá sviðsstjóra
06 111	Leikvellir	Fræðsluráð	Sviðsstjóri fjölskyldusviðs	Ólafur H. Stefánsson	Yfirumsjón verði hjá sviðsstjóra
06 112	Sparkvöllur	Fræðsluráð	Sviðsstjóri fjölskyldusviðs	Ólafur H. Stefánsson	Yfirumsjón verði hjá sviðsstjóra
06 113	Sparkvöllur, Borðeyri	Fræðsluráð	Sviðsstjóri fjölskyldusviðs	Ólafur H. Stefánsson	Yfirumsjón verði hjá sviðsstjóra
06 26	Sumarnámskeið	Fræðsluráð	Sviðsstjóri fjölskyldusviðs	Karólína Gunnarsdóttir	Yfirumsjón verði hjá sviðsstjóra
06 27	Vinnuskóli	Fræðsluráð	Sviðsstjóri framkvæmda- og umhverfissviðs	Ína Björk Ársælsdóttir	Yfirumsjón verði hjá sviðsstjóra
06 295	Skólagarðar	Fræðsluráð	Sviðsstjóri fjölskyldusviðs	Ína Björk Ársælsdóttir	Yfirumsjón verði hjá sviðsstjóra
06 31	Félagsmiðstöð	Fræðsluráð	Sviðsstjóri fjölskyldusviðs	Karólína Gunnarsdóttir	Yfirumsjón verði hjá sviðsstjóra
06 511	Íþróttahús Laugarbakka	Fræðsluráð	Sviðsstjóri fjölskyldusviðs	Sigurður Þór Ágústsson	Yfirumsjón verði hjá sviðsstjóra
06 551	Íþróttamiðstöð Hvammstanga	Fræðsluráð	Sviðsstjóri fjölskyldusviðs	Karólína Gunnarsdóttir	Yfirumsjón verði hjá sviðsstjóra
06 552	Heitir pottar Ásbyrgi	Fræðsluráð	Sviðsstjóri fjölskyldusviðs	Skúli Þórðarson	Yfirumsjón verði hjá sviðsstjóra
06 61	Íþróttasvæði	Fræðsluráð	Sviðsstjóri fjölskyldusviðs	Ína Björk Ársælsdóttir	Yfirumsjón verði hjá sviðsstjóra
06 82	Íþróttafélög	Fræðsluráð	Sviðsstjóri fjölskyldusviðs	Skúli Þórðarson	Yfirumsjón verði hjá sviðsstjóra
06 84	Aðrir styrkir vegna barna og unglingastarfs	Fræðsluráð	Sviðsstjóri fjölskyldusviðs	Skúli Þórðarson	Yfirumsjón verði hjá sviðsstjóra

Viðauki

Skilgreiningar rekstrareininga

	Fagnefnd	Sviðsstjóri	Núverandi forstöðumaður stofnunar	Athugasemdir	
07	Brunamál og almannavarnir				
07 21	Slökkvistöð	Skipulags- og umhverfisnefnd	Sviðsstjóri framkvæmda- og umhverfissviðs	Pétur R. Arnarsson	
07 221	Tækjabil TR-418	Skipulags- og umhverfisnefnd	Sviðsstjóri framkvæmda- og umhverfissviðs	Pétur R. Arnarsson	
07 222	Slökkvibíll AO-161	Skipulags- og umhverfisnefnd	Sviðsstjóri framkvæmda- og umhverfissviðs	Pétur R. Arnarsson	
07 223	Tankbíl	Skipulags- og umhverfisnefnd	Sviðsstjóri framkvæmda- og umhverfissviðs	Pétur R. Arnarsson	
07 224	Slökkvibílfreði, EL-986	Skipulags- og umhverfisnefnd	Sviðsstjóri framkvæmda- og umhverfissviðs	Pétur R. Arnarsson	
07 28	Brunahanar	Skipulags- og umhverfisnefnd	Sviðsstjóri framkvæmda- og umhverfissviðs	Ólafur H. Stefánsson	
07 40	Almannavarnir	Byggðaráð	Sviðsstjóri framkvæmda- og umhverfissviðs	Skúli Þórðarson	
08	Hreinlætismál				
08 1	Heilbrigðiseftirlit	Skipulags- og umhverfisnefnd	Sviðsstjóri framkvæmda- og umhverfissviðs	Ína Björk Ársælsdóttir	
08 21	Sorphreinsun og gámastöðvar	Skipulags- og umhverfisnefnd	Sviðsstjóri framkvæmda- og umhverfissviðs	Ína Björk Ársælsdóttir	
08 234	Endurvinnsla/jarðgerð	Skipulags- og umhverfisnefnd	Sviðsstjóri framkvæmda- og umhverfissviðs	Ína Björk Ársælsdóttir	
08 235	Eyðing brotamála	Skipulags- og umhverfisnefnd	Sviðsstjóri framkvæmda- og umhverfissviðs	Ína Björk Ársælsdóttir	
08 236	Eyðing spilliefna	Skipulags- og umhverfisnefnd	Sviðsstjóri framkvæmda- og umhverfissviðs	Ína Björk Ársælsdóttir	
08 51	Meindýraeyðing	Skipulags- og umhverfisnefnd	Sviðsstjóri framkvæmda- og umhverfissviðs	Ólafur H. Stefánsson	
08 57	Eftirlit með hunda- og kattahaldi	Skipulags- og umhverfisnefnd	Sviðsstjóri framkvæmda- og umhverfissviðs	Skúli Þórðarson	Færst undir sviðsstjóra
09	Skipulags- og byggingamál				
09 22	Aðalskipulag	Skipulags- og umhverfisnefnd	Sviðsstjóri framkvæmda- og umhverfissviðs	Ólafur H. Stefánsson	
09 23	Deiliskipulag	Skipulags- og umhverfisnefnd	Sviðsstjóri framkvæmda- og umhverfissviðs	Ólafur H. Stefánsson	
09 299	Annar skipulagskostnaður	Skipulags- og umhverfisnefnd	Sviðsstjóri framkvæmda- og umhverfissviðs	Ólafur H. Stefánsson	
09 50	Skipulags- og umhverfisráð	Skipulags- og umhverfisnefnd	Sviðsstjóri framkvæmda- og umhverfissviðs	Ólafur H. Stefánsson	
09 51	Byggingarfulltrúi	Skipulags- og umhverfisnefnd	Sviðsstjóri framkvæmda- og umhverfissviðs	Ólafur H. Stefánsson	
09 70	Lóðir og lendur	Skipulags- og umhverfisnefnd	Sviðsstjóri framkvæmda- og umhverfissviðs	Ólafur H. Stefánsson	
10	Umferðar- og samgöngumál				
10 31	Viðhald gatna	Skipulags- og umhverfisnefnd	Sviðsstjóri framkvæmda- og umhverfissviðs	Ólafur H. Stefánsson	
10 32	Styrkvegir	Landbúnaðarráð	Sviðsstjóri fjármála- og stjórnsýslusviðs	Skúli Þórðarson	Skoða nefndina
10 41	Gangbrautir og stígar	Skipulags- og umhverfisnefnd	Sviðsstjóri framkvæmda- og umhverfissviðs	Ólafur H. Stefánsson	
10 53	Umferðarmerking	Skipulags- og umhverfisnefnd	Sviðsstjóri framkvæmda- og umhverfissviðs	Ólafur H. Stefánsson	
10 59	Götulýsing	Skipulags- og umhverfisnefnd	Sviðsstjóri framkvæmda- og umhverfissviðs	Ólafur H. Stefánsson	
10 61	Snjómokstur	Skipulags- og umhverfisnefnd	Sviðsstjóri framkvæmda- og umhverfissviðs	Ólafur H. Stefánsson	
10 62	Hálkueyðing	Skipulags- og umhverfisnefnd	Sviðsstjóri framkvæmda- og umhverfissviðs	Ólafur H. Stefánsson	

Viðauki

Skilgreiningar rekstrareininga

	Fagnefnd	Sviðsstjóri	Núverandi forstöðumaður stofnunar	Athugasemdir	
11	Umhverfismál				
11 02	Umhverfisstjóri	Skipulags- og umhverfisnefnd	Sviðsstjóri framkvæmda- og umhverfissviðs	Ína Björk Ársælsdóttir	
11 04	Staðardagskrá 21	Skipulags- og umhverfisnefnd	Sviðsstjóri framkvæmda- og umhverfissviðs	Ína Björk Ársælsdóttir	
11 25	Kirkjugarðar	Skipulags- og umhverfisnefnd	Sviðsstjóri framkvæmda- og umhverfissviðs	Ína Björk Ársælsdóttir	
11 31	Fólkvangur-útivistarsvæði	Skipulags- og umhverfisnefnd	Sviðsstjóri framkvæmda- og umhverfissviðs	Ína Björk Ársælsdóttir	
11 42	Sláttur og umhirða opinna svæða	Skipulags- og umhverfisnefnd	Sviðsstjóri framkvæmda- og umhverfissviðs	Ína Björk Ársælsdóttir	
11 43	Matjurtagarðar	Skipulags- og umhverfisnefnd	Sviðsstjóri framkvæmda- og umhverfissviðs	Ína Björk Ársælsdóttir	
11 44	Jarðvegstípur	Skipulags- og umhverfisnefnd	Sviðsstjóri framkvæmda- og umhverfissviðs	Ólafur H. Stefánsson	
11 49	Eftirlit og girðingar	Skipulags- og umhverfisnefnd	Sviðsstjóri framkvæmda- og umhverfissviðs	Ólafur H. Stefánsson	
11 61	Jól og áramót	Skipulags- og umhverfisnefnd	Sviðsstjóri framkvæmda- og umhverfissviðs	Ólafur H. Stefánsson	
11 71	Minka- og refaeyðing	Landbúnaðarráð	Sviðsstjóri fjármála- og stjórnsýslusviðs	Skúli Þórðarson	Sköða nefndina
11 89	Ýmsir styrkir	Skipulags- og umhverfisnefnd	Sviðsstjóri framkvæmda- og umhverfissviðs	Ólafur H. Stefánsson	Flytjst til sviðsstjóra
13	Atvinnumál				
13 02	Atvinnumál	Byggðaráð	Sviðsstjóri fjármála- og stjórnsýslusviðs	Skúli Þórðarson	
13 04	SSNV	Byggðaráð	Sviðsstjóri fjármála- og stjórnsýslusviðs	Skúli Þórðarson	
13 05	Hagfélagið/Frumkvöðlasetur	Byggðaráð	Sviðsstjóri fjármála- og stjórnsýslusviðs	Skúli Þórðarson	
13 20	Landbúnaðarráð	Landbúnaðarráð	Sviðsstjóri fjármála- og stjórnsýslusviðs	Skúli Þórðarson	
13 202	Eignarréttarnefnd	Byggðaráð	Sviðsstjóri fjármála- og stjórnsýslusviðs	Skúli Þórðarson	
13 211	Fjallskiladeild Vesturhóps	Fjallskilastjórn/byggðaráð	Sviðsstjóri fjármála- og stjórnsýslusviðs	Konráð P. Jónsson	
13 212	Fjallskiladeild Viðdælinga	Fjallskilastjórn/byggðaráð	Sviðsstjóri fjármála- og stjórnsýslusviðs	Sigtryggur Sigurvaldason	
13 213	Fjallskiladeild Vatnsnesinga	Fjallskilastjórn/byggðaráð	Sviðsstjóri fjármála- og stjórnsýslusviðs	Loftur Guðjónsson	
13 214	Fjallskiladeild Miðfirðinga	Fjallskilastjórn/byggðaráð	Sviðsstjóri fjármála- og stjórnsýslusviðs	Rafn Benediktsson	
13 215	Fjallskiladeild Hrótfirðinga	Fjallskilastjórn/byggðaráð	Sviðsstjóri fjármála- og stjórnsýslusviðs	Matthildur Hjálmarisdóttir	
13 216	Fjallskiladeild Bæhreppinga	Fjallskilastjórn/byggðaráð	Sviðsstjóri fjármála- og stjórnsýslusviðs	Ingimar Sigurðsson	
13 22	Fjargirðingar	Landbúnaðarráð	Sviðsstjóri fjármála- og stjórnsýslusviðs	Skúli Þórðarson	
13 23	Fjarveikivarnir	Landbúnaðarráð	Sviðsstjóri fjármála- og stjórnsýslusviðs	Skúli Þórðarson	
13 24	Forðagæsla- búfjárhald	Landbúnaðarráð	Sviðsstjóri fjármála- og stjórnsýslusviðs	Skúli Þórðarson	
13 26	Bæjarmerki í dreifbýli	Byggðaráð	Sviðsstjóri framkvæmda- og umhverfissviðs	Ólafur H. Stefánsson	Tilheyrir umferðarmálum
13 27	Rekstur heiðaskála	Landbúnaðarráð	Sviðsstjóri fjármála- og stjórnsýslusviðs	Skúli Þórðarson	
13 28	Fjarrétt, Bæjarhreppi	Fjallskilastjórn/byggðaráð	Sviðsstjóri fjármála- og stjórnsýslusviðs	Ingimar Sigurðsson	
13 41	Kalkþörungaverkefni	Byggðaráð	Sviðsstjóri fjármála- og stjórnsýslusviðs	Skúli Þórðarson	
13 42	Framlög til atvinnumála	Byggðaráð	Sviðsstjóri fjármála- og stjórnsýslusviðs	Skúli Þórðarson	
13 61	Ferðamálafultrúi	Byggðaráð	Sviðsstjóri fjármála- og stjórnsýslusviðs	Skúli Þórðarson	
13 610	Upplýsingaskilti	Byggðaráð	Sviðsstjóri fjármála- og stjórnsýslusviðs	Skúli Þórðarson	
13 621	Tjaldsvæði Kirkjuhvammi	Byggðaráð	Sviðsstjóri framkvæmda- og umhverfissviðs	Ína Björk Ársælsdóttir	Eignatengt verkefni
13 623	Tjaldsvæði Borðeyri	Byggðaráð	Sviðsstjóri framkvæmda- og umhverfissviðs	Ína Björk Ársælsdóttir	Eignatengt verkefni
13 801	Markaðsskrifstofa Norðurlands	Byggðaráð	Sviðsstjóri fjármála- og stjórnsýslusviðs	Skúli Þórðarson	

Viðauki

Skilgreiningar rekstrareininga

	Fagnefnd	Sviðsstjóri	Núverandi forstöðumaður stofnunar	Athugasemdir
20	Framlög til b hluta fyrirtækja			
20 41	Framlag til b-hluta fyrirtækja	Byggðaráð	Sviðsstjóri fjármála- og stjórnsýslusviðs	Skúli Þórðarson
21	Sameiginlegur kostnaður			
21 011	Sveitarstjórn	Byggðaráð	Sviðsstjóri fjármála- og stjórnsýslusviðs	Skúli Þórðarson
21 013	Nefndir	Byggðaráð	Sviðsstjóri fjármála- og stjórnsýslusviðs	Skúli Þórðarson
21 07	Endurskoðun	Byggðaráð	Sviðsstjóri fjármála- og stjórnsýslusviðs	Skúli Þórðarson
21 11	Sveitarstjórnarkosningar	Byggðaráð	Sviðsstjóri fjármála- og stjórnsýslusviðs	Skúli Þórðarson
21 20	Sameining sveitarfélaga	Byggðaráð	Sviðsstjóri fjármála- og stjórnsýslusviðs	Skúli Þórðarson
21 30	Leiga á ónotuðu húsnæði	Byggðaráð	Sviðsstjóri fjármála- og stjórnsýslusviðs	Skúli Þórðarson
21 40	Bæjarskrifstofa	Byggðaráð	Sviðsstjóri fjármála- og stjórnsýslusviðs	Guðrún Ragnarsdóttir
21 43	Innheimtukostnaður	Byggðaráð	Sviðsstjóri fjármála- og stjórnsýslusviðs	Guðrún Ragnarsdóttir
21 51	Móttaka gesta, risna og gjafir	Byggðaráð	Sviðsstjóri fjármála- og stjórnsýslusviðs	Skúli Þórðarson
21 60	Starfsmannakostnaður	Byggðaráð	Sviðsstjóri fjármála- og stjórnsýslusviðs	Skúli Þórðarson
21 65	Launanevnd sveitarfélaga	Byggðaráð	Sviðsstjóri fjármála- og stjórnsýslusviðs	Skúli Þórðarson
21 71	Samtök sveitarfélaga	Byggðaráð	Sviðsstjóri fjármála- og stjórnsýslusviðs	Skúli Þórðarson
21 80	Styrkir til stjórnálflokka	Byggðaráð	Sviðsstjóri fjármála- og stjórnsýslusviðs	Skúli Þórðarson
22	Breyting lífeyrisskuldbindinga			
22 01	Breyting lífeyrisskuldbindinga	Byggðaráð	Sviðsstjóri fjármála- og stjórnsýslusviðs	Guðrún Ragnarsdóttir
28	Fjármunatekjur og fjármagnsgjöld			
28 01	Vaxta- og verðbótatekjur af veltufjárunum	Byggðaráð	Sviðsstjóri fjármála- og stjórnsýslusviðs	Guðrún Ragnarsdóttir
28 02	Tekjur af eignarhlutum	Byggðaráð	Sviðsstjóri fjármála- og stjórnsýslusviðs	Guðrún Ragnarsdóttir
28 03	Vaxta- og verðbótatekjur af langtímakröfum	Byggðaráð	Sviðsstjóri fjármála- og stjórnsýslusviðs	Guðrún Ragnarsdóttir
28 11	Vaxta- og verðbótatekjur af skammtímaskuldum	Byggðaráð	Sviðsstjóri fjármála- og stjórnsýslusviðs	Guðrún Ragnarsdóttir
28 13	Vaxta og verðbótatekjur af langtímaskuldum	Byggðaráð	Sviðsstjóri fjármála- og stjórnsýslusviðs	Guðrún Ragnarsdóttir
28 15	Fjármagnstekjuskattur	Byggðaráð	Sviðsstjóri fjármála- og stjórnsýslusviðs	Guðrún Ragnarsdóttir

Viðauki

Skilgreiningar rekstrareininga

	Fagnefnd	Sviðsstjóri	Núverandi forstöðumaður stofnunar	Athugasemdir	
31	Eignasjóður				
31 101	Grunnskóli Hvammstanga	Skipulags- og umhverfisnefnd	Sviðsstjóri framkvæmda- og umhverfissviðs	Ólafur H. Stefánsson	Sérstakur rekstrarstjóri með þjónustumiðst.
31 102	Laugarbakkaskóli	Skipulags- og umhverfisnefnd	Sviðsstjóri framkvæmda- og umhverfissviðs	Ólafur H. Stefánsson	Sérstakur rekstrarstjóri með þjónustumiðst.
31 103	Barnaskóli Staðarhrepps	Skipulags- og umhverfisnefnd	Sviðsstjóri framkvæmda- og umhverfissviðs	Ólafur H. Stefánsson	Sérstakur rekstrarstjóri með þjónustumiðst.
31 106	Barnaskólinn Borðeyri	Skipulags- og umhverfisnefnd	Sviðsstjóri framkvæmda- og umhverfissviðs	Ólafur H. Stefánsson	Sérstakur rekstrarstjóri með þjónustumiðst.
31 108	Fjölbautaskólinn Sauðárkróki	Skipulags- og umhverfisnefnd	Sviðsstjóri framkvæmda- og umhverfissviðs	Skúli Þórðarson	Sérstakur rekstrarstjóri með þjónustumiðst.
31 109	Sólland, tónlistarskóli	Skipulags- og umhverfisnefnd	Sviðsstjóri framkvæmda- og umhverfissviðs	Ólafur H. Stefánsson	Sérstakur rekstrarstjóri með þjónustumiðst.
31 151	Leikskóli Garðavegi 7	Skipulags- og umhverfisnefnd	Sviðsstjóri framkvæmda- og umhverfissviðs	Ólafur H. Stefánsson	Sérstakur rekstrarstjóri með þjónustumiðst.
31 301	Höfðabraut 6	Skipulags- og umhverfisnefnd	Sviðsstjóri framkvæmda- og umhverfissviðs	Ólafur H. Stefánsson	Sérstakur rekstrarstjóri með þjónustumiðst.
31 305	Hvammmstangabraut 5	Skipulags- og umhverfisnefnd	Sviðsstjóri framkvæmda- og umhverfissviðs	Ólafur H. Stefánsson	Sérstakur rekstrarstjóri með þjónustumiðst.
31 357	Byggðasafn	Skipulags- og umhverfisnefnd	Sviðsstjóri framkvæmda- og umhverfissviðs	Skúli Þórðarson	Sérstakur rekstrarstjóri með þjónustumiðst.
31 358	Þjónustuhús Kirkjuhvammi	Skipulags- og umhverfisnefnd	Sviðsstjóri framkvæmda- og umhverfissviðs	Ólafur H. Stefánsson	Sérstakur rekstrarstjóri með þjónustumiðst.
31 359	Tjaldsvæði, Borðeyri	Skipulags- og umhverfisnefnd	Sviðsstjóri framkvæmda- og umhverfissviðs	Ólafur H. Stefánsson	Sérstakur rekstrarstjóri með þjónustumiðst.
31 371	Norðurbraut 14	Skipulags- og umhverfisnefnd	Sviðsstjóri framkvæmda- og umhverfissviðs	Ólafur H. Stefánsson	Sérstakur rekstrarstjóri með þjónustumiðst.
31 380	Núpsheiðarskáli	Skipulags- og umhverfisnefnd	Sviðsstjóri framkvæmda- og umhverfissviðs	Rafn Benediktsson	Sérstakur rekstrarstjóri með þjónustumiðst.
31 381	Bleikskvislarskáli	Skipulags- og umhverfisnefnd	Sviðsstjóri framkvæmda- og umhverfissviðs	Sigtryggur Sigurvaldason	Sérstakur rekstrarstjóri með þjónustumiðst.
31 382	Fosshólsskáli	Skipulags- og umhverfisnefnd	Sviðsstjóri framkvæmda- og umhverfissviðs	Rafn Benediktsson	Sérstakur rekstrarstjóri með þjónustumiðst.
31 383	Fellaskáli	Skipulags- og umhverfisnefnd	Sviðsstjóri framkvæmda- og umhverfissviðs	Sigtryggur Sigurvaldason	Sérstakur rekstrarstjóri með þjónustumiðst.
31 384	Haugkvislarskáli	Skipulags- og umhverfisnefnd	Sviðsstjóri framkvæmda- og umhverfissviðs	Sigtryggur Sigurvaldason	Sérstakur rekstrarstjóri með þjónustumiðst.
31 385	Mönguhólsskáli	Skipulags- og umhverfisnefnd	Sviðsstjóri framkvæmda- og umhverfissviðs	Sigtryggur Sigurvaldason	Sérstakur rekstrarstjóri með þjónustumiðst.
31 386	Húksheiðarskáli	Skipulags- og umhverfisnefnd	Sviðsstjóri framkvæmda- og umhverfissviðs	Rafn Benediktsson	Sérstakur rekstrarstjóri með þjónustumiðst.
31 387	Lónaborgarskáli	Skipulags- og umhverfisnefnd	Sviðsstjóri framkvæmda- og umhverfissviðs	Rafn Benediktsson	Sérstakur rekstrarstjóri með þjónustumiðst.
31 388	Hrútfirðingaskáli	Skipulags- og umhverfisnefnd	Sviðsstjóri framkvæmda- og umhverfissviðs	Matthildur Hjálmarasdóttir	Sérstakur rekstrarstjóri með þjónustumiðst.
31 390	Spitalastigur 1	Skipulags- og umhverfisnefnd	Sviðsstjóri framkvæmda- og umhverfissviðs		Sérstakur rekstrarstjóri með þjónustumiðst.
31 391	Nestún 1	Skipulags- og umhverfisnefnd	Sviðsstjóri framkvæmda- og umhverfissviðs		Sérstakur rekstrarstjóri með þjónustumiðst.
31 393	Spitalastigur 5	Skipulags- og umhverfisnefnd	Sviðsstjóri framkvæmda- og umhverfissviðs		Sérstakur rekstrarstjóri með þjónustumiðst.
31 45	Krókur	Skipulags- og umhverfisnefnd	Sviðsstjóri framkvæmda- og umhverfissviðs		Sérstakur rekstrarstjóri með þjónustumiðst.
31 48	Fosskot	Skipulags- og umhverfisnefnd	Sviðsstjóri framkvæmda- og umhverfissviðs		Sérstakur rekstrarstjóri með þjónustumiðst.
31 49	Aðrar jarðeignir	Skipulags- og umhverfisnefnd	Sviðsstjóri framkvæmda- og umhverfissviðs		Sérstakur rekstrarstjóri með þjónustumiðst.
31 50	Gatnakerfi	Skipulags- og umhverfisnefnd	Sviðsstjóri framkvæmda- og umhverfissviðs	Ólafur H. Stefánsson	Sérstakur rekstrarstjóri með þjónustumiðst.
31 570	Sparkvöllur Borðeyri	Skipulags- og umhverfisnefnd	Sviðsstjóri framkvæmda- og umhverfissviðs	Ólafur H. Stefánsson	Sérstakur rekstrarstjóri með þjónustumiðst.
31 59	Gámavöllur	Skipulags- og umhverfisnefnd	Sviðsstjóri framkvæmda- og umhverfissviðs	Ólafur H. Stefánsson	Sérstakur rekstrarstjóri með þjónustumiðst.
31 6	Bílfreiðar	Skipulags- og umhverfisnefnd	Sviðsstjóri framkvæmda- og umhverfissviðs	Ólafur H. Stefánsson	Sérstakur rekstrarstjóri með þjónustumiðst.
31 7	Búnaður	Skipulags- og umhverfisnefnd	Sviðsstjóri framkvæmda- og umhverfissviðs	Ólafur H. Stefánsson	Sérstakur rekstrarstjóri með þjónustumiðst.
31 80	Sameiginlegur kostnaður	Bygðaráð	Sviðsstjóri fjármála- og stjórnsýslusviðs	Guðrún Ragnarsdóttir	Sérstakur rekstrarstjóri með þjónustumiðst.
31 81	Afskriftir	Skipulags- og umhverfisnefnd	Sviðsstjóri framkvæmda- og umhverfissviðs	Guðrún Ragnarsdóttir	Sérstakur rekstrarstjóri með þjónustumiðst.
31 913	Vaxta- og verðbótágjöld af langtímaskuldum	Bygðaráð	Sviðsstjóri fjármála- og stjórnsýslusviðs	Guðrún Ragnarsdóttir	Sérstakur rekstrarstjóri með þjónustumiðst.

Viðauki

Skilgreiningar rekstrareininga

	Fagnefnd	Sviðsstjóri	Núverandi forstöðumaður stofnunar	Athugasemdir	
33	Þjónustustöð				
33 21	Áhaldahús	Skipulags- og umhverfisnefnd	Sviðsstjóri framkvæmda- og umhverfissviðs	Guðmundur R. Erlendsson	Sérstakur rekstrarstjóri með eignasjóði
33 311	Dráttarvél ID-2126	Skipulags- og umhverfisnefnd	Sviðsstjóri framkvæmda- og umhverfissviðs	Guðmundur R. Erlendsson	Sérstakur rekstrarstjóri með eignasjóði
33 316	Kubota, HD-1327	Skipulags- og umhverfisnefnd	Sviðsstjóri framkvæmda- og umhverfissviðs	Guðmundur R. Erlendsson	Sérstakur rekstrarstjóri með eignasjóði
33 322	Fermec grafa, EH-1239	Skipulags- og umhverfisnefnd	Sviðsstjóri framkvæmda- og umhverfissviðs	Guðmundur R. Erlendsson	Sérstakur rekstrarstjóri með eignasjóði
33 331	Áhöld og tæki (ósundurl.)	Skipulags- og umhverfisnefnd	Sviðsstjóri framkvæmda- og umhverfissviðs	Guðmundur R. Erlendsson	Sérstakur rekstrarstjóri með eignasjóði
33 332	Loftpressa	Skipulags- og umhverfisnefnd	Sviðsstjóri framkvæmda- og umhverfissviðs	Guðmundur R. Erlendsson	Sérstakur rekstrarstjóri með eignasjóði
33 511	Toyota Hiace, VM-679	Skipulags- og umhverfisnefnd	Sviðsstjóri framkvæmda- og umhverfissviðs	Guðmundur R. Erlendsson	Sérstakur rekstrarstjóri með eignasjóði
33 512	Renault Kangoo BY-435	Skipulags- og umhverfisnefnd	Sviðsstjóri framkvæmda- og umhverfissviðs	Guðmundur R. Erlendsson	Sérstakur rekstrarstjóri með eignasjóði
33 513	Toyota Hilux, NY-077	Skipulags- og umhverfisnefnd	Sviðsstjóri framkvæmda- og umhverfissviðs	Guðmundur R. Erlendsson	Sérstakur rekstrarstjóri með eignasjóði
33 514	Toyota Hiace, YB-350	Skipulags- og umhverfisnefnd	Sviðsstjóri framkvæmda- og umhverfissviðs	Guðmundur R. Erlendsson	Sérstakur rekstrarstjóri með eignasjóði
33 80	Sameiginlegur rekstur	Byggðaráð	Sviðsstjóri fjármála- og stjórnsýslusviðs	Guðrún Ragnarsdóttir	
41	Hafnarsjóður				
41 01	Almenn hafnargjöld	Skipulags- og umhverfisnefnd	Sviðsstjóri framkvæmda- og umhverfissviðs	Pétur R. Arnarsson	
41 02	Vörugjöld	Skipulags- og umhverfisnefnd	Sviðsstjóri framkvæmda- og umhverfissviðs	Pétur R. Arnarsson	
41 05	Seld þjónusta	Skipulags- og umhverfisnefnd	Sviðsstjóri framkvæmda- og umhverfissviðs	Pétur R. Arnarsson	
41 06	Rafmagn og vatn - kaup/endursala	Skipulags- og umhverfisnefnd	Sviðsstjóri framkvæmda- og umhverfissviðs	Pétur R. Arnarsson	
41 08	Rekstrarframlag	Skipulags- og umhverfisnefnd	Sviðsstjóri framkvæmda- og umhverfissviðs	Pétur R. Arnarsson	
41 11	Hafnarmannvirki	Skipulags- og umhverfisnefnd	Sviðsstjóri framkvæmda- og umhverfissviðs	Pétur R. Arnarsson	
41 61	Hafnarhús	Skipulags- og umhverfisnefnd	Sviðsstjóri framkvæmda- og umhverfissviðs	Pétur R. Arnarsson	
41 71	Skrifstofu og stjórnunarkostnaður	Byggðaráð	Sviðsstjóri fjármála- og stjórnsýslusviðs	Guðrún Ragnarsdóttir	
41 72	Hafnarvarsla	Skipulags- og umhverfisnefnd	Sviðsstjóri framkvæmda- og umhverfissviðs	Pétur R. Arnarsson	
41 84	Fjármagnsgjöld	Byggðaráð	Sviðsstjóri fjármála- og stjórnsýslusviðs	Guðrún Ragnarsdóttir	
43	Vatnsveita				
43 01	Selt vatn	Skipulags- og umhverfisnefnd	Sviðsstjóri framkvæmda- og umhverfissviðs	Ólafur H. Stefánsson	
43 05	Tengigjöld	Skipulags- og umhverfisnefnd	Sviðsstjóri framkvæmda- og umhverfissviðs	Ólafur H. Stefánsson	
43 12	Aðveitukerfi Hvammstanga	Skipulags- og umhverfisnefnd	Sviðsstjóri framkvæmda- og umhverfissviðs	Ólafur H. Stefánsson	
43 15	Dreifikerfi Hvammstanga	Skipulags- og umhverfisnefnd	Sviðsstjóri framkvæmda- og umhverfissviðs	Ólafur H. Stefánsson	
43 16	Dreifikerfi Laugarbakka	Skipulags- og umhverfisnefnd	Sviðsstjóri framkvæmda- og umhverfissviðs	Ólafur H. Stefánsson	
43 17	Dreifikerfi Reykjaskóla	Skipulags- og umhverfisnefnd	Sviðsstjóri framkvæmda- og umhverfissviðs	Ólafur H. Stefánsson	
43 18	Dreifikerfi Borðeyri	Skipulags- og umhverfisnefnd	Sviðsstjóri framkvæmda- og umhverfissviðs	Ólafur H. Stefánsson	
43 52	Nýbygging: Kirkjuhvammi	Skipulags- og umhverfisnefnd	Sviðsstjóri framkvæmda- og umhverfissviðs	Ólafur H. Stefánsson	
43 60	Afskriftir ársins	Skipulags- og umhverfisnefnd	Sviðsstjóri framkvæmda- og umhverfissviðs	Ólafur H. Stefánsson	

Viðauki

Skilgreiningar rekstrareininga

	Fagnefnd	Sviðsstjóri	Núverandi forstöðumaður stofnunar	Athugasemdir
47	Hitaveita			
47 10	Orkusala Hvammstanga	Skipulags- og umhverfisnefnd	Sviðsstjóri framkvæmda- og umhverfissviðs	Ólafur H. Stefánsson
47 20	Orkusala Laugarbakka	Skipulags- og umhverfisnefnd	Sviðsstjóri framkvæmda- og umhverfissviðs	Ólafur H. Stefánsson
47 30	Orkusala Reykjatanga	Skipulags- og umhverfisnefnd	Sviðsstjóri framkvæmda- og umhverfissviðs	Ólafur H. Stefánsson
47 360	Orkusala Borðeyri	Skipulags- og umhverfisnefnd	Sviðsstjóri framkvæmda- og umhverfissviðs	Ólafur H. Stefánsson
47 362	Aðveitukerfi Borðeyri	Skipulags- og umhverfisnefnd	Sviðsstjóri framkvæmda- og umhverfissviðs	Ólafur H. Stefánsson
47 41	Rekstur dæluhúss Laugarbakka	Skipulags- og umhverfisnefnd	Sviðsstjóri framkvæmda- og umhverfissviðs	Ólafur H. Stefánsson
47 42	Rekstur dæluhúss Reykjaskóla	Skipulags- og umhverfisnefnd	Sviðsstjóri framkvæmda- og umhverfissviðs	Ólafur H. Stefánsson
47 420	Rekstur dæluhúss Borðeyri	Skipulags- og umhverfisnefnd	Sviðsstjóri framkvæmda- og umhverfissviðs	Ólafur H. Stefánsson
47 44	Toyota Hilux, TV-881	Skipulags- og umhverfisnefnd	Sviðsstjóri framkvæmda- og umhverfissviðs	Ólafur H. Stefánsson
47 81	Fjárm unatekjur	Byggðaráð	Sviðsstjóri fjármála- og stjórnsýslusviðs	Guðrún Ragnarsdóttir
53	Íbúðir aldraðra			
53 11	Nestún 2-6	Félagsmálaráð	Sviðsstjóri framkvæmda- og umhverfissviðs	Ólafur H. Stefánsson
55	Leiguíbúðir almennar			
55 10	Umsjón fasteigna	Skipulags- og umhverfisnefnd	Sviðsstjóri framkvæmda- og umhverfissviðs	Ólafur H. Stefánsson
55 11	Kirkjuvegur 8	Skipulags- og umhverfisnefnd	Sviðsstjóri framkvæmda- og umhverfissviðs	Ólafur H. Stefánsson
55 12	Kirkjuvegur 10-12	Skipulags- og umhverfisnefnd	Sviðsstjóri framkvæmda- og umhverfissviðs	Ólafur H. Stefánsson
55 15	Brekkubær	Skipulags- og umhverfisnefnd	Sviðsstjóri framkvæmda- og umhverfissviðs	Ólafur H. Stefánsson
55 16	Reykjaskóli, skólastj. íb. 213-2835	Skipulags- og umhverfisnefnd	Sviðsstjóri framkvæmda- og umhverfissviðs	Ólafur H. Stefánsson
55 26	Laugarbakki, skólastjórabústaður	Skipulags- og umhverfisnefnd	Sviðsstjóri framkvæmda- og umhverfissviðs	Ólafur H. Stefánsson
55 27	Laugarbakki, kennarabústaður 1-2	Skipulags- og umhverfisnefnd	Sviðsstjóri framkvæmda- og umhverfissviðs	Ólafur H. Stefánsson
55 30	Laugarbakkaskóli, íbúðir	Skipulags- og umhverfisnefnd	Sviðsstjóri framkvæmda- og umhverfissviðs	Ólafur H. Stefánsson
55 32	Gilsbakki 5-7	Skipulags- og umhverfisnefnd	Sviðsstjóri framkvæmda- og umhverfissviðs	Ólafur H. Stefánsson
55 34	Gilsbakki 9-11	Skipulags- og umhverfisnefnd	Sviðsstjóri framkvæmda- og umhverfissviðs	Ólafur H. Stefánsson
55 40	Grundartún 8-12	Skipulags- og umhverfisnefnd	Sviðsstjóri framkvæmda- og umhverfissviðs	Ólafur H. Stefánsson

Viðauki

Skilgreiningar rekstrareininga

	Fagnefnd	Sviðsstjóri	Núverandi forstöðumaður stofnunar	Athugasemdir
57	Félagslegar íbúðir			
57 11	Garðavegur 18-20	Félagsmálaráð	Sviðsstjóri framkvæmda- og hverfissviðs	Ólafur H. Stefánsson
57 12	Hvam mstangabraut 41	Félagsmálaráð	Sviðsstjóri framkvæmda- og hverfissviðs	Ólafur H. Stefánsson
57 14	Hlíðarvegur 25	Félagsmálaráð	Sviðsstjóri framkvæmda- og hverfissviðs	Ólafur H. Stefánsson
57 15	Hvam mstangabraut 16 e.h.	Félagsmálaráð	Sviðsstjóri framkvæmda- og hverfissviðs	Ólafur H. Stefánsson
57 20	Fífusund 3	Félagsmálaráð	Sviðsstjóri framkvæmda- og hverfissviðs	Ólafur H. Stefánsson
57 30	Norðurbraut 13	Félagsmálaráð	Sviðsstjóri framkvæmda- og hverfissviðs	Ólafur H. Stefánsson
61	Fráveita			
61 01	Holræsagjöld	Skipulags- og umhverfisnefnd	Sviðsstjóri framkvæmda- og hverfissviðs	Ólafur H. Stefánsson
61 11	Fráveitukerfi	Skipulags- og umhverfisnefnd	Sviðsstjóri framkvæmda- og hverfissviðs	Ólafur H. Stefánsson
61 12	Hreinsun rotþróa	Skipulags- og umhverfisnefnd	Sviðsstjóri framkvæmda- og hverfissviðs	Ólafur H. Stefánsson
81	Reykjæignir ehf.			
81 10	Reykjaskóli, skólabúðir	Skipulags- og umhverfisnefnd	Sviðsstjóri framkvæmda- og hverfissviðs	Ólafur H. Stefánsson
81 20	Skólastjórabústaður	Skipulags- og umhverfisnefnd	Sviðsstjóri framkvæmda- og hverfissviðs	Ólafur H. Stefánsson
81 21	Kennarabústaður, (timburhús)	Skipulags- og umhverfisnefnd	Sviðsstjóri framkvæmda- og hverfissviðs	Ólafur H. Stefánsson
81 22	Kennaralúðir aðrar	Skipulags- og umhverfisnefnd	Sviðsstjóri framkvæmda- og hverfissviðs	Ólafur H. Stefánsson
81 71	Skrifstofu-og stjórnunarkostnaður	Bygðaráð	Sviðsstjóri fjármála- og stjórnsýsluviðs	Guðrún Ragnarsdóttir



cutting through complexity™

© 2013 KPMG ehf. á Íslandi er aðili að alþjóðlegu neti KPMG, samtökum sjálfstæðra fyrirtækja sem aðild eiga að KPMG International Cooperative (“KPMG International”), svissnesku samvinnufélagi. Allur réttur áskilinn.

Nafn, kennimark og “cutting through complexity” eru skráð vörumerki KPMG International Cooperative (“KPMG International”).