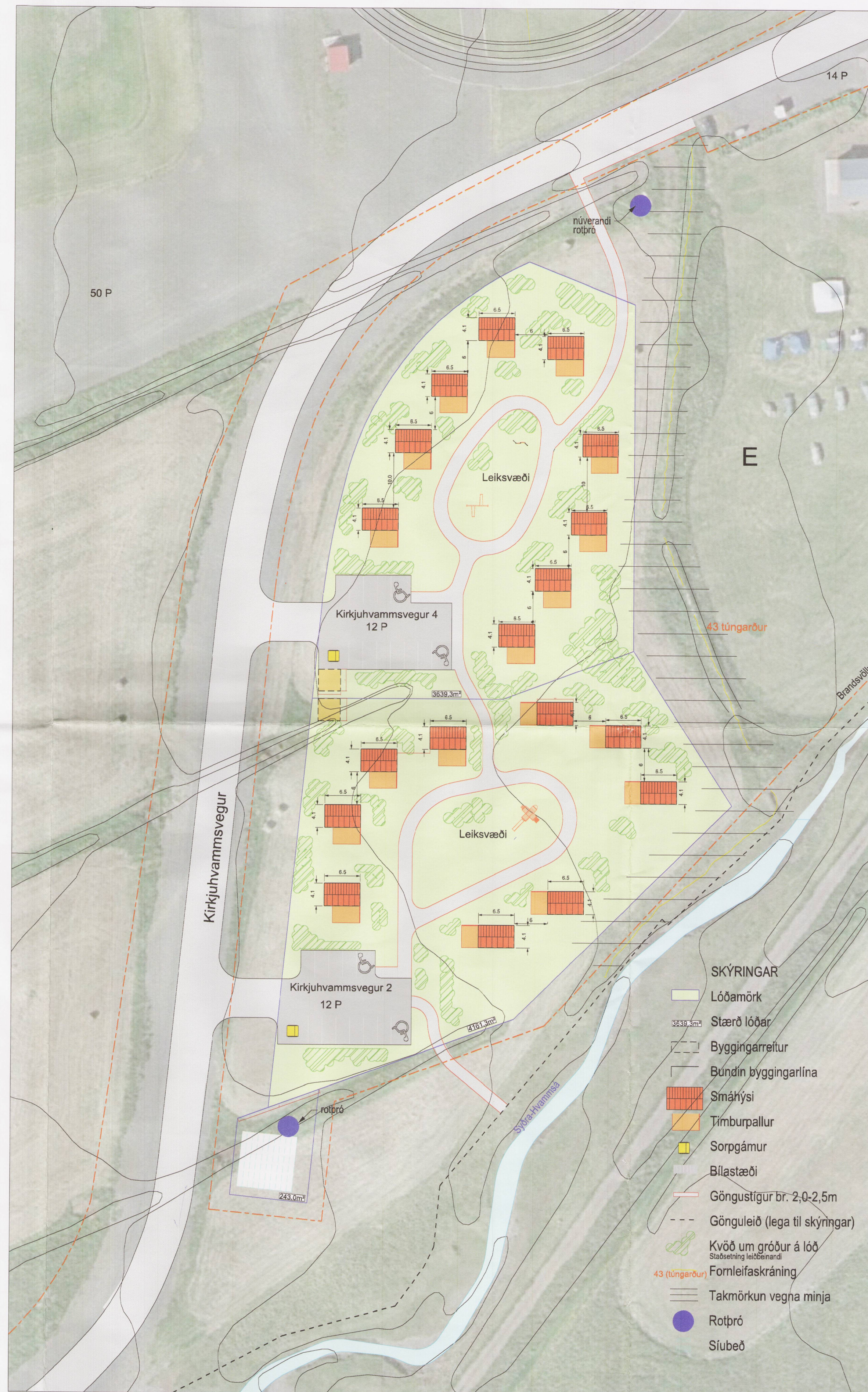


SAMÞYKKT DEILISKIPLAG AF KIRKJUHVAMMI, SAMÞYKKT 9. JÚLÍ 2007. MKV 1:2.000.

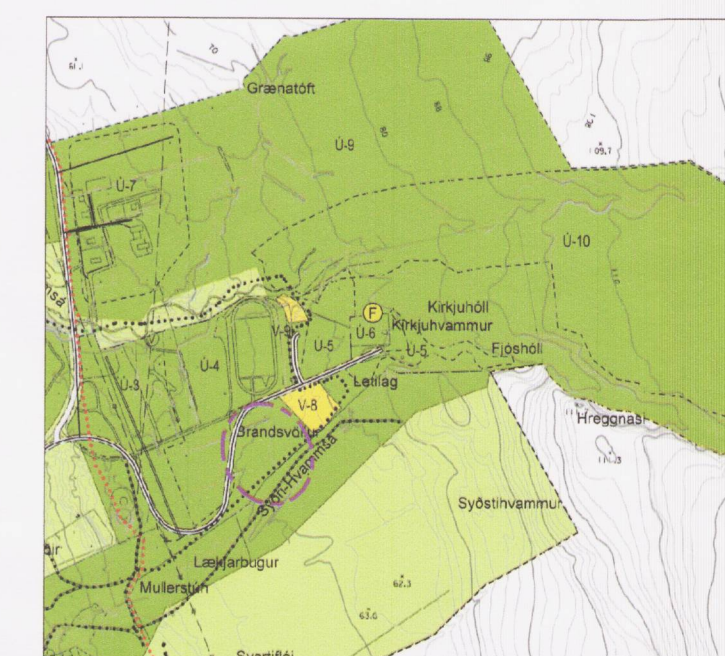
### SKÝRINGAR

- - - Reiðleið (lega til skýringar)
- - - Gönguleið (lega til skýringar)
- - - Holræslögn
- - - Vatnslögn
- Rotpró
- 14 P Bílastæði og fjöldi
- ☒ Salemi
- Byggingarreitur
- Ný bygging til skýringar
- D Svæðisafmörkun
- 36(rétt) Fornleifaskráning
- 3639,3m<sup>2</sup> Lóðamörk- og stærð
- Byggingarreitur fyrir smáhýsi
- Byggingarreitur fyrir inntakshús
- Bundin byggingarlína
- Kvöð um gróður
- Staðsetning leiðsinnandi
- Göngustígur
- Takmörkun vegna minja
- Siubeð
- as Sorpgámur
- Mörk deiliskipulagsbreytingar

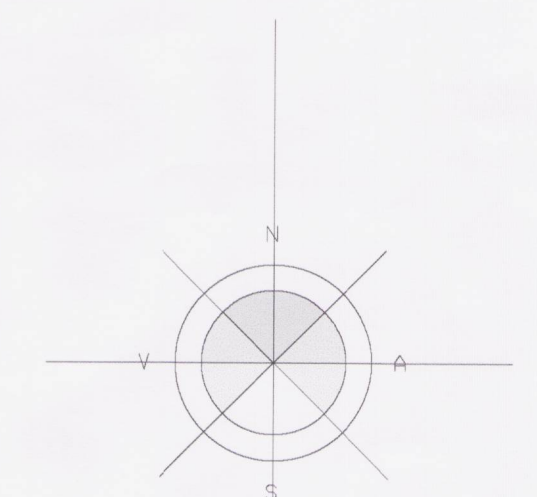


SKÝRINGARMYND AF HLUTA SVÆÐIS ÞAR SEM GERT ER RÁÐ FYRIR 18 SMÁHÝSUM TIL ÚTLEIGU. MKV 1:500.

- SKÝRINGAR
- Lóðamörk
- Stærð lóðar
- Byggingarreitur
- Bundin byggingarlína
- Smáhýsi
- Tímurpallur
- Sorpgámur
- Bílastæði
- Göngustígur br. 2,0-2,5m
- Gönguleið (lega til skýringar)
- Kvöð um gróður á lóð
- Staðsetning leiðsinnandi
- Fornleifaskráning
- 43 (túngarður)
- Takmörkun vegna minja
- Rotpró
- Siubeð



Breytt Aðalskipulag Húnaþingi Vestra 2002-2014, breyting staðfest 12. sept 2007.



Deiliskipulagsbreyting þessi sem fengið hefur meðferð í samræmi við ákvæði 1. mgr. 43. gr. skipulagslaga nr. 123/2010 var samþykkt af skipulagsráði þann 1/3. 2012 og Læskistjórn þann 9/3. 2012. Tillagan var auglýst frá 4/2. 2012 með athugasemdafresti til 11/2. 2012.

Auglýsing um gildistöku breytingarinnar var birt í B-deild Stjórnartíðinda þann 20. febrúar 2012.  
fh. SVEITARSTJÓRA HÚNAÞINGIS VESTRA  
*Eva Þorvaldsson*

SKÝRINGARUPPDRATTUR A2 - A3

HÚNAÞINGI VESTRA HVAMMSTANGI

LANDVÖTUN - HÚNAÞINGI 12 - 2014/AVOGR - Sími 875 5300 - Fax 864 5302 - Netfang landvotun@landvotun.is

**KIRKJUHVAMMUR - ÚTIVISTARSVÆÐI**

TILLAGA AÐ BREYTINGU A DEILISKIPLAGI SMÁHÝSI

DEILISKIPLAG - SKÝRINGARUPPDRATTUR	SKÝRINGARUPPDRATTUR	SKÝRINGARUPPDRATTUR	SKÝRINGARUPPDRATTUR
KVARNUM: 1:2.000/1.000	KÓPAVÖLUR	TEKNI: NR.	DATE: 01.12.2011
VERUR:	TEKNI: NR.	TEKNI: NR.	00